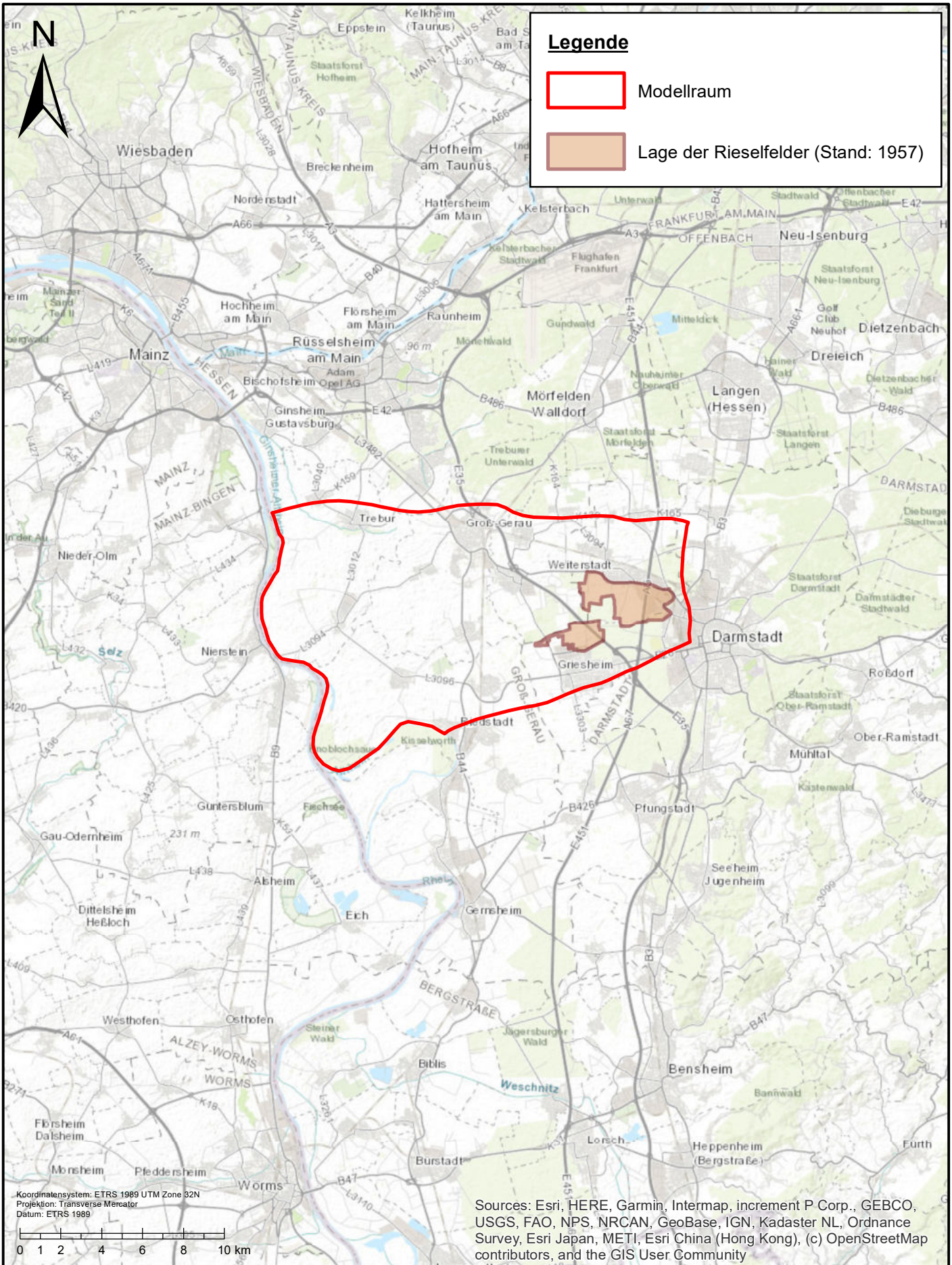


\\afs01.cdm.eu.internal.cdm.com\Projects\123000-123499\123370\500 CAD\510 Planungsgrundlagen\An_1_1_1_Übersichtslageplan.mxd; HABERERC, Datum: 02.09.2020

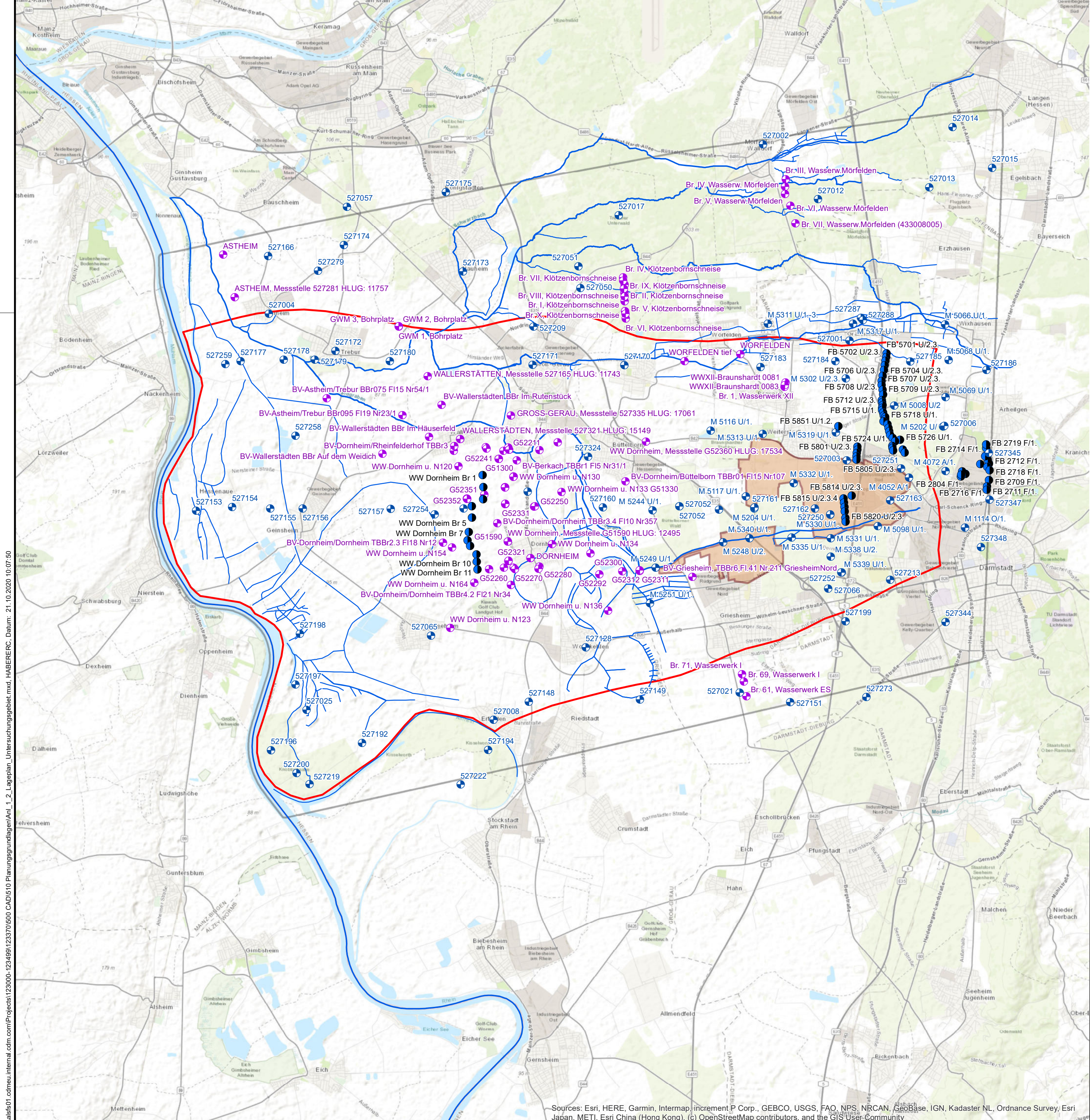


Projekt Landgraben: Grundwasserströmungs- u. Stofftransportmodellierung für ein Teilgebiet d. Hessischen Rieds

CDM Smith CDM Smith Consult GmbH
 Darmstädter Straße 63
 64404 Bickenbach

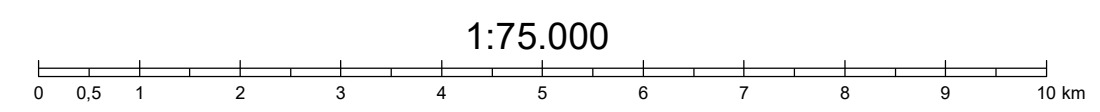
Übersichtslageplan

Maßstab	Projekt-Nr.	Anlage-Nr.
1:250.000	123370	
Datum	Bericht-Nr.	1.1
Sep 2020	01	



Legende

- Modellraum
- Untersuchungsgebiet
- Lage der Rieselfelder (Stand: 1957)
- Hauptgewässer
- Nebengewässer
- + Grundwassermessstelle
- + Grundwassermessstelle (Qualität)
- Brunnen



Diese Unterlage und ihr Inhalt sind unser geistiges Eigentum. Sie darf nicht ohne unsere schriftliche Genehmigung vervielfältigt, unbefugten Dritten zur Einsicht überlassen oder sonstwie mitgeteilt werden oder zu anderen Zwecken, als sie dem Empfänger anvertraut ist, benutzt werden. Sie ist auf Verlangen zurückzugeben.

Nr.	Änderung	Datum	Name

Bauherr / Auftraggeber

Hessisches Ministerium für Umwelt, Klimaschutz,
Landwirtschaft und Verbraucherschutz (HMUKLV)
Abteilung Wasser und Boden
Mainzer Straße 80, 65189 Wiesbaden

Planverfasser

CDM Smith Consult GmbH
Darmstädter Straße 63
64404 Bickenbach

tel: 062575040
fax: 06257504100
rhein-main@cdmsmith.com
www.cdmsmith.com

Projekt **Projekt Landgraben:
Grundwasserströmungs- und Stofftransportmodellierung für ein
Teilgebiet des Hessischen Rieds**

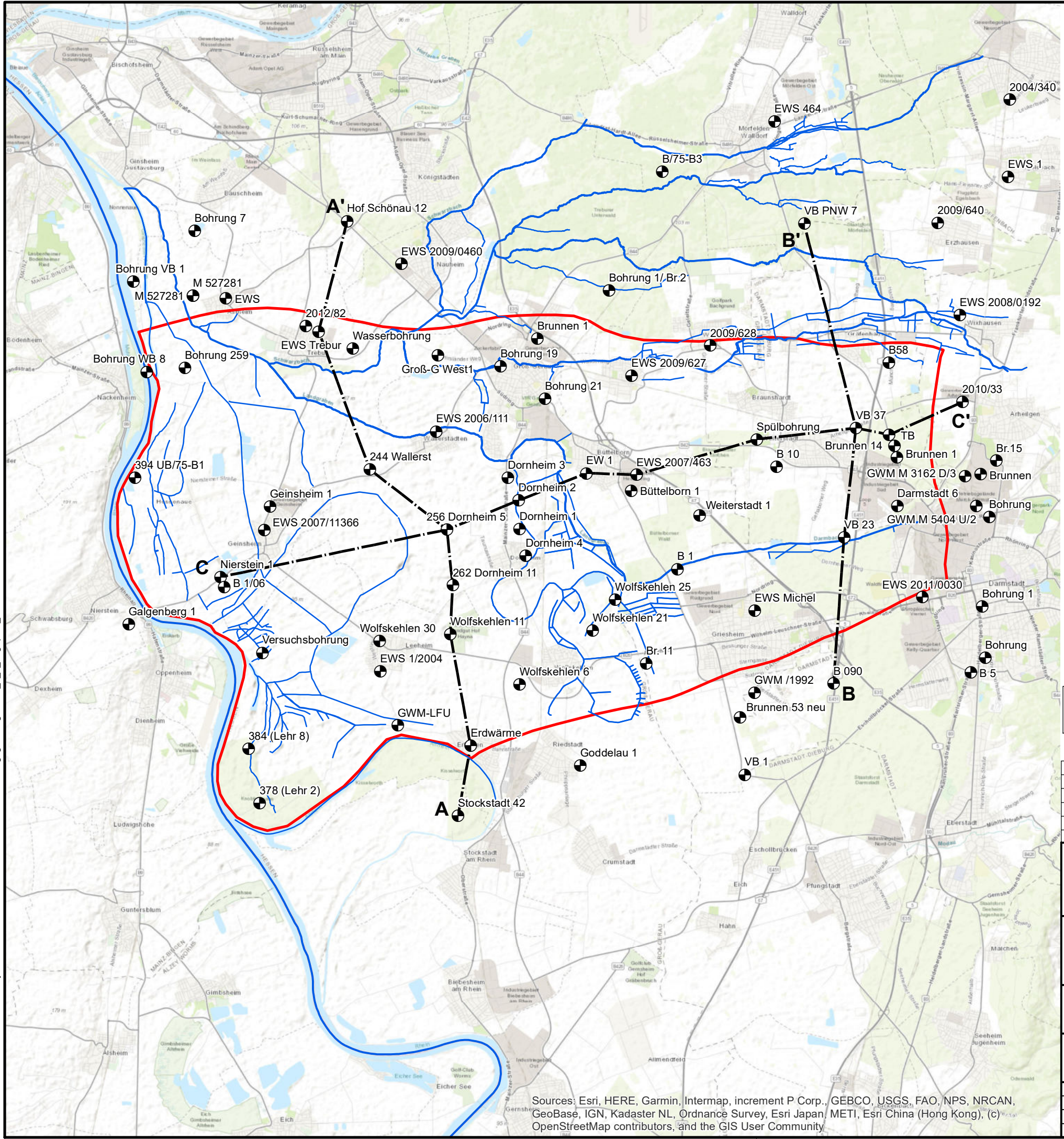
Titel **Lageplan Untersuchungsgebiet mit Grundwassermessstellen**

	Aufgenommen	Gezeichnet	Bearbeitet	Geprüft	Projekt-Nr.	Plan-Nr.	Bericht-Nr.
Datum	-	Sep 2020	Okt 2020	-	123370	-	01
Name	-	hab	hab	-	Phase	Maßstab	Anlagen-Nr.
Koor-System	ETRS 1989 UTM Zone 32N				-	1:75.000	1.2

v:\s\01_cdm\internal_cdm.com\Projects\1233000-123498\123370\500_CAD\510_Planungsgrundlagen\Anl_1_2_Lageplan_Untersuchungsgebiet.mxd, HABERERC, Datum: 21.10.2020 10:07:50

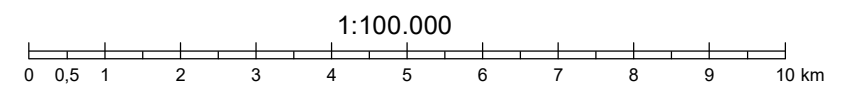
Sources: Esri, HERE, Garmin, Intermap, increment P Corp., GEBCO, USGS, FAO, NPS, NRCAN, GeoBase, IGN, Kadaster NL, Ordnance Survey, Esri Japan, METI, Esri China (Hong Kong), (c) OpenStreetMap contributors, and the GIS User Community

\\afs01.cdmeu.internal.cdm.com\Projects\123000-123499\123370\500 CAD\510 Planungsgrundlagen\Anl_1_3_Lageplan_Profilschnitte.mxd, HABERERC, Datum: 02.09.2020 08:59:56



Legende

- Modellraum
- Hauptgewässer
- Nebengewässer
- Messstelle
- Schnittlinie



Diese Unterlage und ihr Inhalt sind unser geistiges Eigentum. Sie darf nicht ohne unsere schriftliche Genehmigung vervielfältigt, unbefugten Dritten zur Einsicht überlassen oder sonstwie mitgeteilt werden oder zu anderen Zwecken, als sie dem Empfänger anvertraut ist, benutzt werden. Sie ist auf Verlangen zurückzugeben.

Nr.	Änderung	Datum	Name

Bauherr / Auftraggeber
 Hessisches Ministerium für Umwelt, Klimaschutz, Landwirtschaft und Verbraucherschutz (HMUKLV)
 Abteilung Wasser und Boden
 Mainzer Straße 80, 65189 Wiesbaden

Planverfasser
 CDM Smith Consult GmbH
 Darmstädter Straße 63
 64404 Bickenbach
 Tel: 062575040
 Fax: 06257504100
 rhein-main@cdmsmith.com
 www.cdmsmith.com

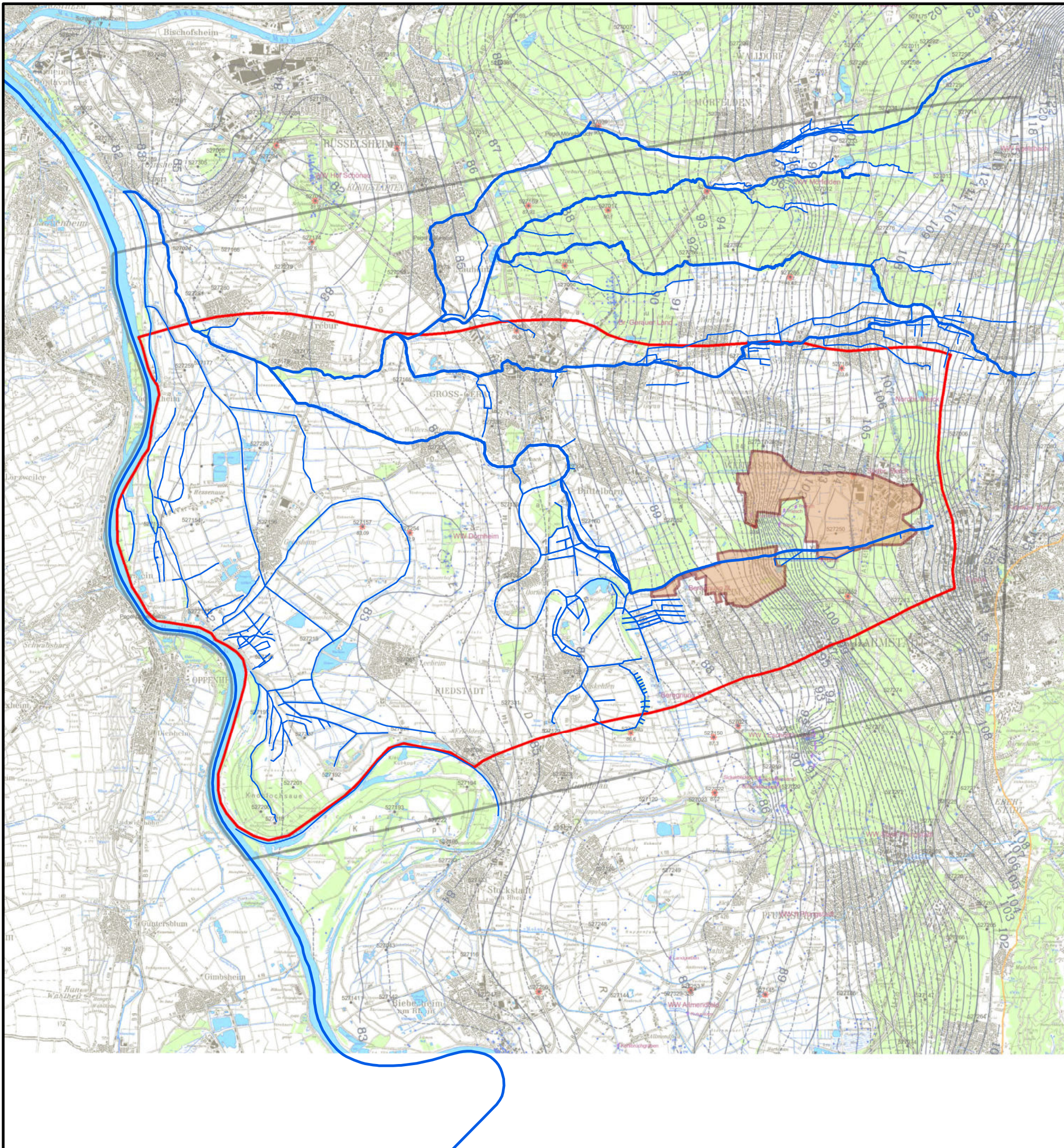
Projekt **Projekt Landgraben:
 Grundwasserströmungs- und Stofftransportmodellierung für ein
 Teilgebiet des Hessischen Rieds**

Titel **Lageplan Profilschnitte**

Datum	-	Gezeichnet	Sep 2020	Bearbeitet	-	Geprüft	-	Projekt-Nr.	123370	Plan-Nr.	-	Bericht-Nr.	01
Name	-	hab	-	-	-	-	-	Phase	-	Maßstab	1:100.000	Anlagen-Nr.	1.3
Koor-System	ETRS 1989 UTM Zone 32N												

Sources: Esri, HERE, Garmin, Intermap, increment P Corp., GEBCO, USGS, FAO, NPS, NRCAN, GeoBase, IGN, Kadaster NL, Ordnance Survey, Esri Japan, METI, Esri China (Hong Kong), (c) OpenStreetMap contributors, and the GIS User Community

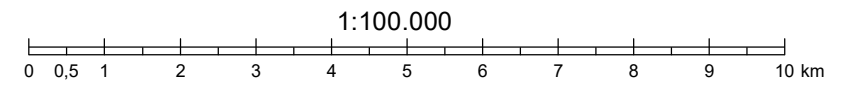
\\ais01.cdm.eu.internal.cdm.com\Projects\123000-123499\123370\500 CAD\510 Planungsgrundlagen\Anl_2_1_Abgrenzung_Modellgebiet.mxd, HABERER, Datum: 02.09.2020 10:24:47



Legende

- Modellraum
- Untersuchungsgebiet
- Lage der Rieselfelder (Stand: 1957)
- Hauptgewässer
- Nebengewässer

Verwendete Kartengrundlage:
Hydrologische Karte der Hessischen Rhein- und Mainebene,
Grundwasserhöhengleichen im Oktober 2015 (HLNUG, 2016)



Diese Unterlage und ihr Inhalt sind unser geistiges Eigentum. Sie darf nicht ohne unsere schriftliche Genehmigung vervielfältigt, unbefugten Dritten zur Einsicht überlassen oder sonstwie mitgeteilt werden oder zu anderen Zwecken, als sie dem Empfänger anvertraut ist, benutzt werden. Sie ist auf Verlangen zurückzugeben.

Nr.	Änderung	Datum	Name

Bauherr / Auftraggeber
 Hessisches Ministerium für Umwelt, Klimaschutz,
Landwirtschaft und Verbraucherschutz (HMUKLV)
Abteilung Wasser und Boden
Mainzer Straße 80, 65189 Wiesbaden

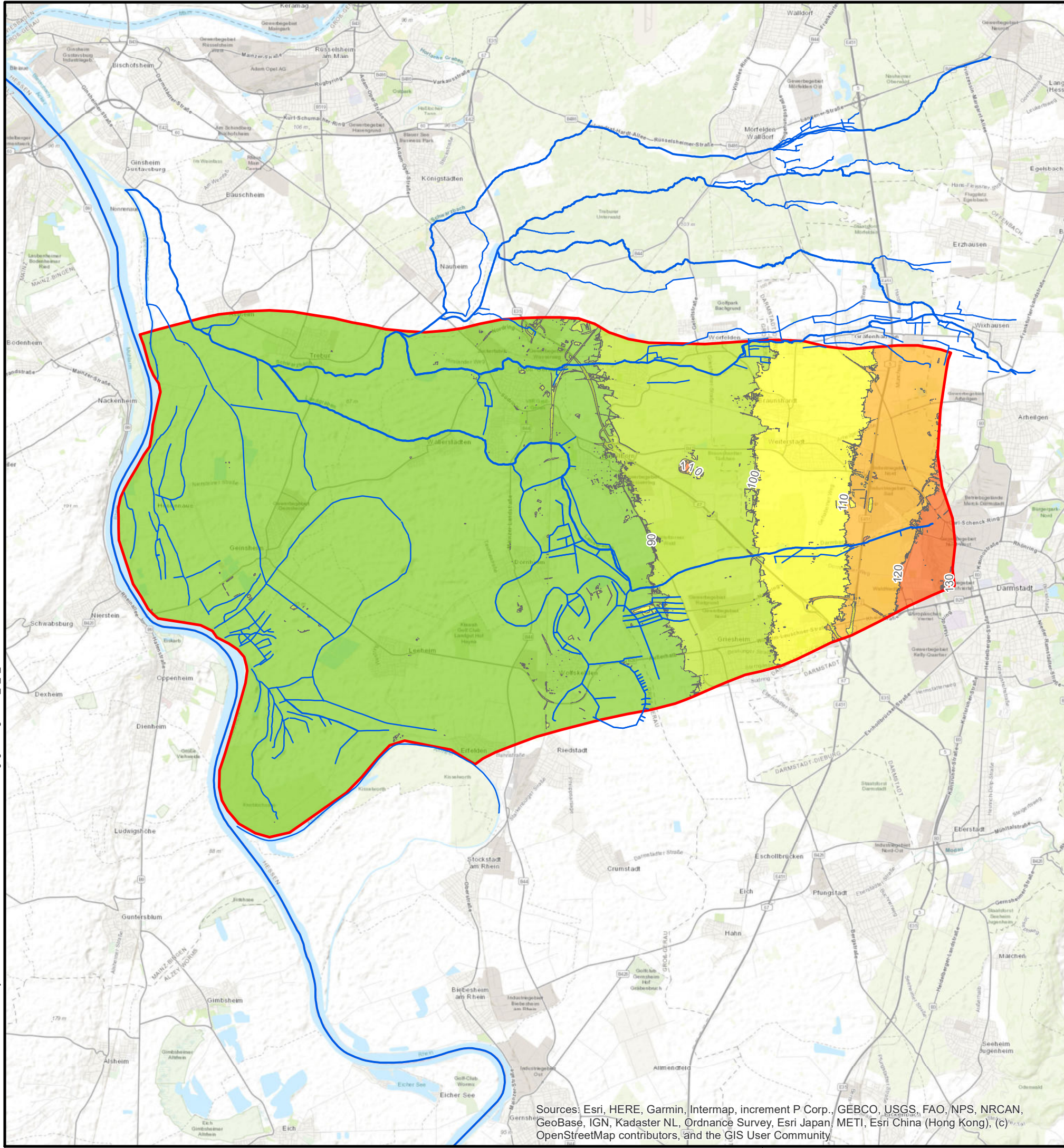
Planverfasser
 CDM Smith Consult GmbH
Darmstädter Straße 63
64404 Bickenbach
 tel: 062575040
fax: 06257504100
rhein-main@cdmsmith.com
www.cdmsmith.com

Projekt **Projekt Landgraben:
Grundwasserströmungs- und Stofftransportmodellierung für ein
Teilgebiet des Hessischen Rieds**

Titel **Abgrenzung Modellgebiet**

Datum	Aufgenommen	Gezeichnet	Bearbeitet	Geprüft	Projekt-Nr.	Plan-Nr.	Bericht-Nr.
		Sep 2020			123370	-	01
		hab			Phase	Maßstab	Anlagen-Nr.
						1:100.000	2.1
Koor-System ETRS 1989 UTM Zone 32N							

\\afs01.cdmeu.internal.cdm.com\Projects\123000-123499\123370\500 CAD\510 Planungsgrundlagen\Anl_2_2_Gelaendeoberkante.mxd, HABERERC, Datum: 02.09.2020 10:35:48

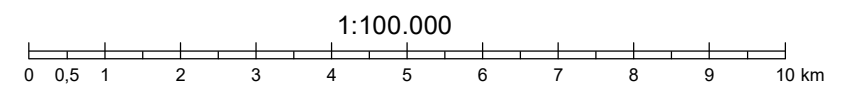


Legende

- Modellraum
- Hauptgewässer
- Nebengewässer
- Höhenlinie der Geländeoberkante mit Werten in [m ü. NN]

Geländeoberkante [m ü. NN]

- < 80
- 80 bis < 90
- 90 bis < 100
- 100 bis < 110
- 110 bis < 120
- 120 bis < 130
- 130 bis < 140



Diese Unterlage und ihr Inhalt sind unser geistiges Eigentum. Sie darf nicht ohne unsere schriftliche Genehmigung vervielfältigt, unbefugten Dritten zur Einsicht überlassen oder sonstwie mitgeteilt werden oder zu anderen Zwecken, als sie dem Empfänger anvertraut ist, benutzt werden. Sie ist auf Verlangen zurückzugeben.

Nr.	Änderung	Datum	Name

Bauherr / Auftraggeber
 Hessisches Ministerium für Umwelt, Klimaschutz, Landwirtschaft und Verbraucherschutz (HMUKLV)
 Abteilung Wasser und Boden
 Mainzer Straße 80, 65189 Wiesbaden

Planverfasser
 CDM Smith Consult GmbH
 Darmstädter Straße 63
 64404 Bickenbach
 tel: 062575040
 fax: 06257504100
 rhein-main@cdmsmith.com
 www.cdmsmith.com

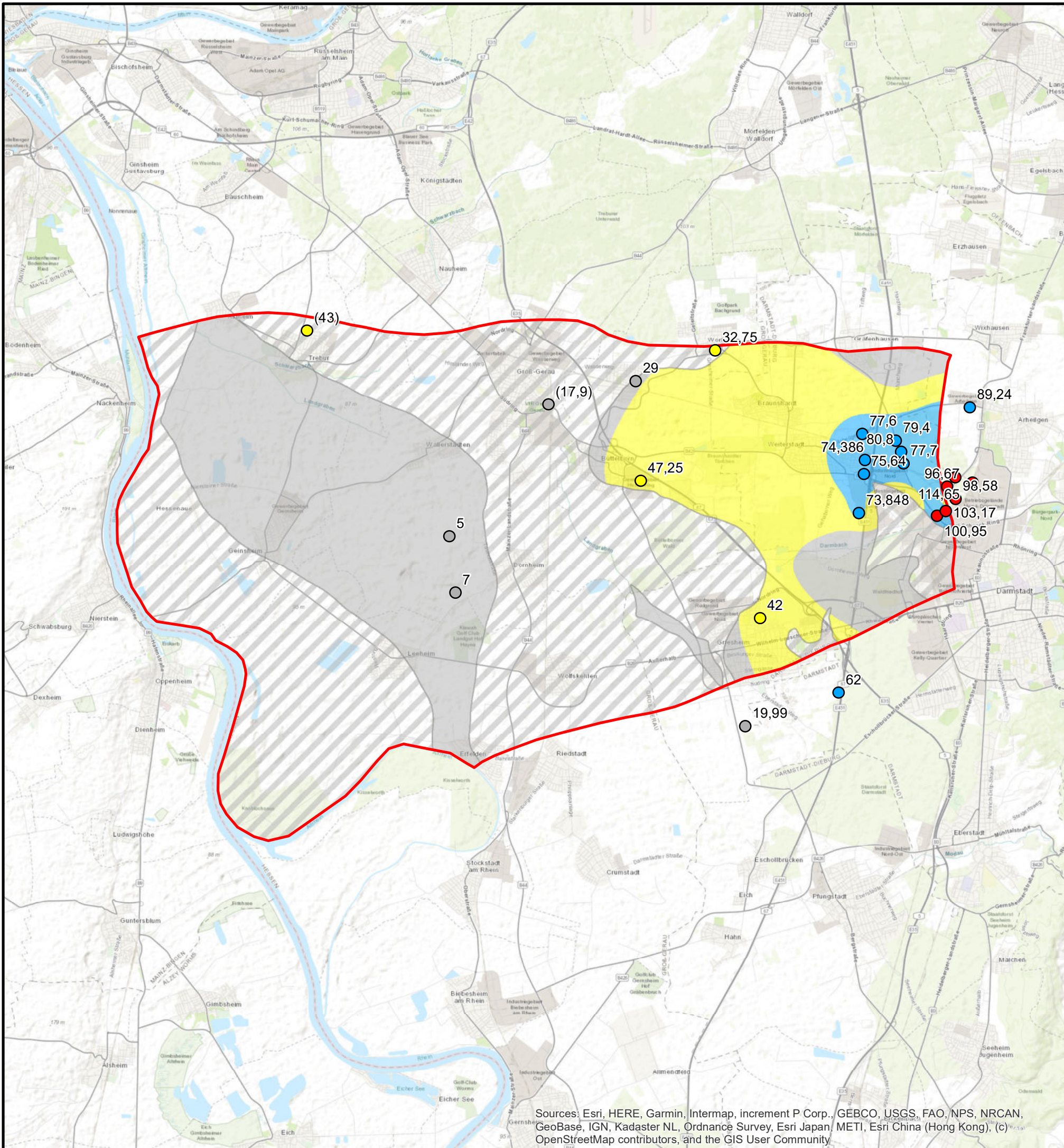
Projekt **Projekt Landgraben:
 Grundwasserströmungs- und Stofftransportmodellierung für ein
 Teilgebiet des Hessischen Rieds**

Titel **Geländeoberkante**

Datum	Aufgenommen	Gezeichnet	Bearbeitet	Geprüft	Projekt-Nr.	Plan-Nr.	Bericht-Nr.
		Sep 2020			123370	-	01
		hab			Phase	Maßstab	Anlagen-Nr.
					-	1:100.000	2.2
Koor-System ETRS 1989 UTM Zone 32N							

Sources: Esri, HERE, Garmin, Intermap, increment P Corp., GEBCO, USGS, FAO, NPS, NRCAN, GeoBase, IGN, Kadaster NL, Ordnance Survey, Esri Japan, METI, Esri China (Hong Kong), (c) OpenStreetMap contributors, and the GIS User Community

\\afs01.cdm.eu.internal.cdm.com\Projects\123000-123499\123370\500 CAD\510 Planungsgrundlagen\Anl_2_3_Zwischenhorizont_Basis.mxd, HABERERC, Datum: 03.09.2020 03:15:24



Legende

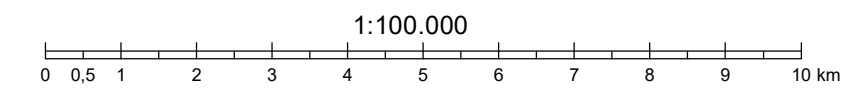
Modellraum

Basis des oberen Zwischenhorizonts aus Bohrdaten [m ü. NN]

- 0,0 bis 30
- 30 bis 60
- 60 bis 90
- 90 bis 120

Basis des oberen Zwischenhorizonts im Modellraum [m ü. NN]

- 0,0 bis 30
- 30 bis 60
- 60 bis 90
- 90 bis 120
- Oberer Zwischenhorizont nicht vorhanden (n. Hoselmann u. Lehné, 2014)



Diese Unterlage und ihr Inhalt sind unser geistiges Eigentum. Sie darf nicht ohne unsere schriftliche Genehmigung vervielfältigt, unbefugten Dritten zur Einsicht überlassen oder sonstwie mitgeteilt werden oder zu anderen Zwecken, als sie dem Empfänger anvertraut ist, benutzt werden. Sie ist auf Verlangen zurückzugeben.

Nr.	Änderung	Datum	Name

Bauherr / Auftraggeber
 Hessisches Ministerium für Umwelt, Klimaschutz, Landwirtschaft und Verbraucherschutz (HMUKLV)
 Abteilung Wasser und Boden
 Mainzer Straße 80, 65189 Wiesbaden

Planverfasser
 CDM Smith Consult GmbH
 Darmstädter Straße 63
 64404 Bickenbach
 Tel: 062575040
 Fax: 06257504100
 rhein-main@cdmsmith.com
 www.cdmsmith.com

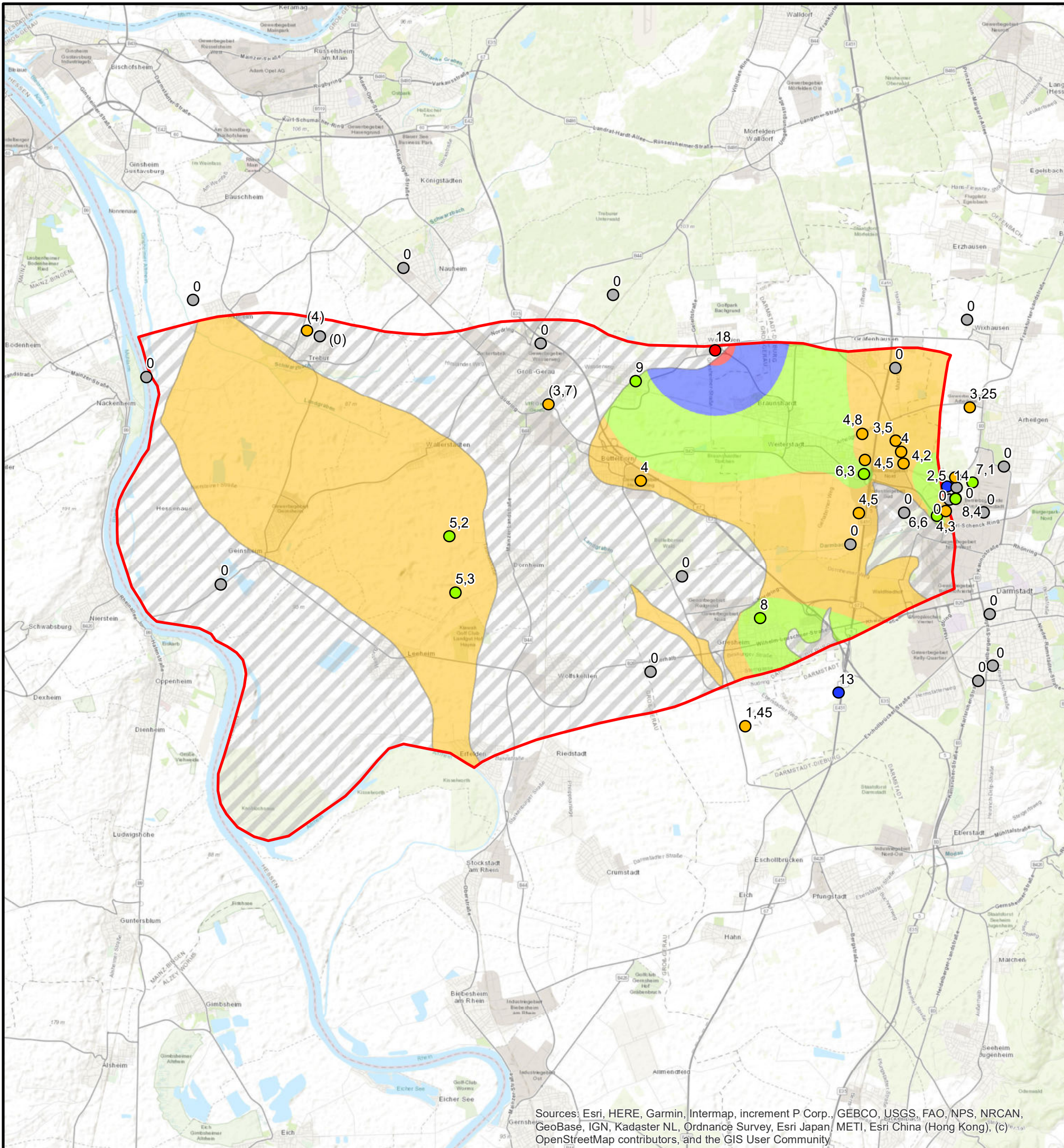
Projekt **Projekt Landgraben:
 Grundwasserströmungs- und Stofftransportmodellierung für ein
 Teilgebiet des Hessischen Rieds**

Titel **Basis des oberen Zwischenhorizonts**

Datum	Aufgenommen	Gezeichnet	Bearbeitet	Geprüft	Projekt-Nr.	Plan-Nr.	Bericht-Nr.
		Sep 2020			123370	-	01
		hab			Phase	Maßstab	Anlagen-Nr.
					-	1:100.000	2.3
Koor-System: ETRS 1989 UTM Zone 32N							

Sources: Esri, HERE, Garmin, Intermap, increment P Corp., GEBCO, USGS, FAO, NPS, NRCAN, GeoBase, IGN, Kadaster NL, Ordnance Survey, Esri Japan, METI, Esri China (Hong Kong), (c) OpenStreetMap contributors, and the GIS User Community

\\afs01.cdmeu.internal.cdm.com\Projects\123000-123499\123370\500 CAD\510 Planungsgrundlagen\Anl_2_4_Zwischenhorizont_Maechtigkeit.mxd, HABERERC, Datum: 03.09.2020 03:17:53



Legende

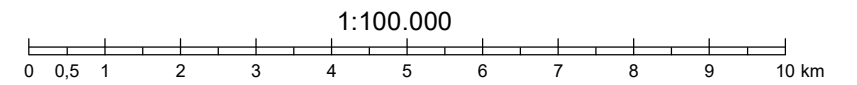
Modellraum

Mächtigkeit des oberen Zwischenhorizonts aus Bohrdaten [m]

- 0,0 bis 0,1
- 0,1 bis 5
- 5 bis 10
- 10 bis 15
- 15 bis 20

Mächtigkeit des oberen Zwischenhorizonts im Modellraum [m]

- 0,0 bis 0,1
- 0,1 bis 5
- 5 bis 10
- 10 bis 15
- 15 bis 20
- Oberer Zwischenhorizont nicht vorhanden (n. Hoselmann u. Lehné, 2014)



Diese Unterlage und ihr Inhalt sind unser geistiges Eigentum. Sie darf nicht ohne unsere schriftliche Genehmigung vervielfältigt, unbefugten Dritten zur Einsicht überlassen oder sonstwie mitgeteilt werden oder zu anderen Zwecken, als sie dem Empfänger anvertraut ist, benutzt werden. Sie ist auf Verlangen zurückzugeben.

Nr.	Änderung	Datum	Name

Bauherr / Auftraggeber
HESSEN Hessisches Ministerium für Umwelt, Klimaschutz,
 Landwirtschaft und Verbraucherschutz (HMUKLV)
 Abteilung Wasser und Boden
 Mainzer Straße 80, 65189 Wiesbaden

Planverfasser
CDM Smith CDM Smith Consult GmbH
 Darmstädter Straße 63
 64404 Bickenbach
 tel: 062575040
 fax: 06257504100
 rhein-main@cdmsmith.com
 www.cdmsmith.com

Projekt **Projekt Landgraben:
 Grundwasserströmungs- und Stofftransportmodellierung für ein
 Teilgebiet des Hessischen Rieds**

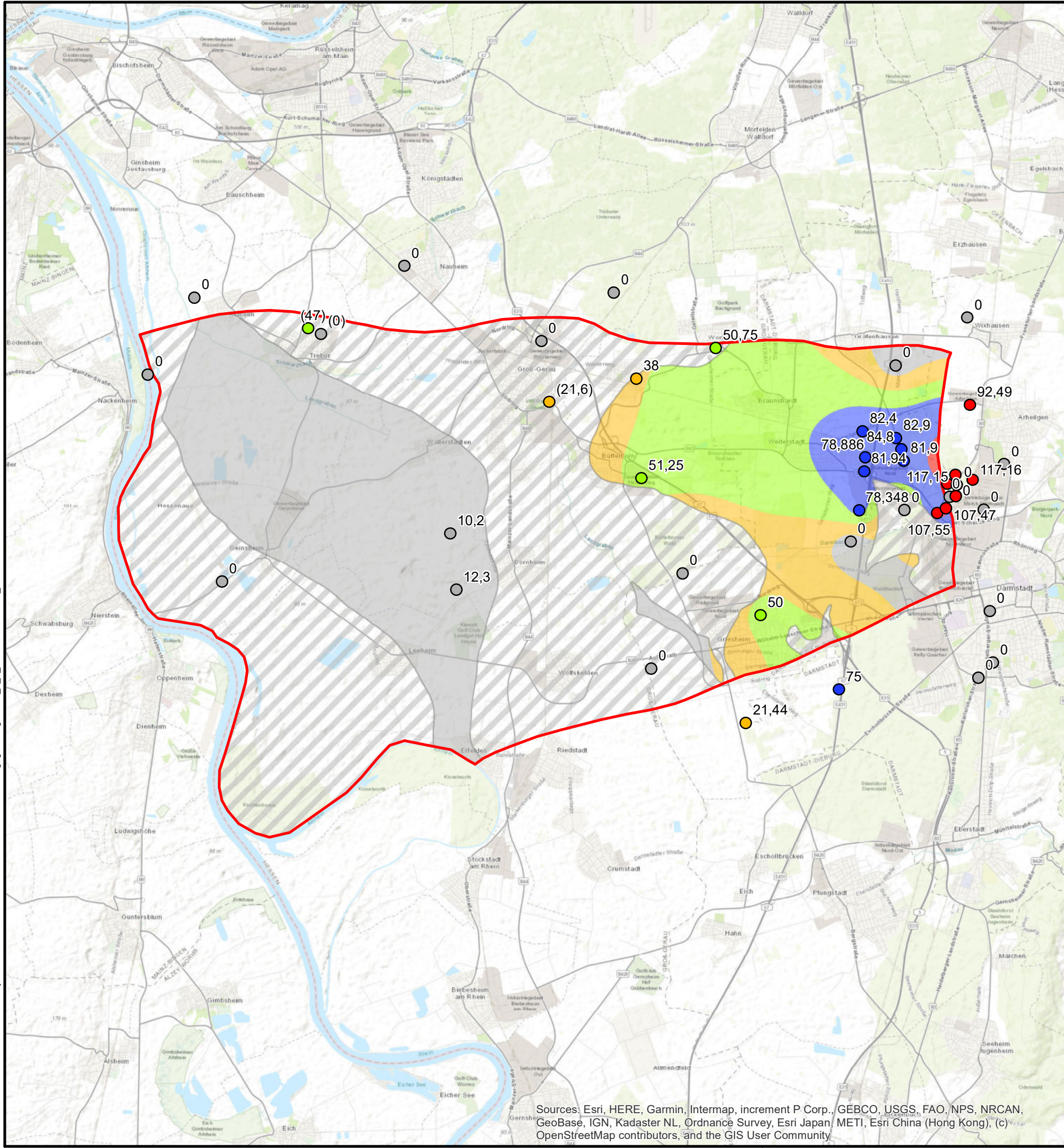
Titel **Mächtigkeit des oberen Zwischenhorizonts**

Datum	-	Augenommen	Sep 2020	Gezeichnet	-	Bearbeitet	-	Geprüft	-	Projekt-Nr.	123370	Plan-Nr.	-	Bericht-Nr.	01
Name	-	hab	-	-	-	-	-	-	-	Phase	-	Maßstab	1:100.000	Anlagen-Nr.	2.4
Koor-System	ETRS 1989 UTM Zone 32N														

Sources: Esri, HERE, Garmin, Intermap, increment P Corp., GEBCO, USGS, FAO, NPS, NRCAN, GeoBase, IGN, Kadaster NL, Ordnance Survey, Esri Japan, METI, Esri China (Hong Kong), (c) OpenStreetMap contributors, and the GIS User Community



\\ais01.cdm.com\internal\cdm.com\Projects\123000-123499\123370500 CAD\510 Planungsgrundlagen\Anl_2_5_Zwischenhorizont_Oberkante.mxd, HABERERC, Datum: 03.09.2020 05:23:30



Legende

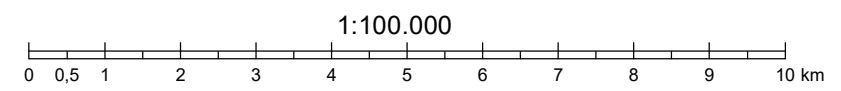
Modellraum

Oberkante d. oberen Zwischenhorizonts aus Bohrdaten [m ü. NN]

- 0 bis 20
- 20 bis 40
- 40 bis 60
- 60 bis 90
- 90 bis 120

Oberkante des oberen Zwischenhorizonts im Modellraum [m ü. NN]

- 0 bis 20
- 20 bis 40
- 40 bis 60
- 60 bis 90
- 90 bis 120
- Oberer Zwischenhorizont nicht vorhanden (n. Hoselmann u. Lehné, 2014)



Diese Unterlage und ihr Inhalt sind unser geistiges Eigentum. Sie darf nicht ohne unsere schriftliche Genehmigung vervielfältigt, unbefugten Dritten zur Einsicht überlassen oder sonstwie mitgeteilt werden oder zu anderen Zwecken, als sie dem Empfänger anvertraut ist, benutzt werden. Sie ist auf Verlangen zurückzugeben.

Nr.	Änderung	Datum	Name

Bauherr / Auftraggeber
Hessen Hessisches Ministerium für Umwelt, Klimaschutz, Landwirtschaft und Verbraucherschutz (HMUKLV)
 Abteilung Wasser und Boden
 Mainzer Straße 80, 65189 Wiesbaden

Planverfasser
CDM Smith CDM Smith Consult GmbH
 Darmstädter Straße 63
 64404 Bickenbach
 tel: 062575040
 fax: 06257504100
 rhein-main@cdmsmith.com
 www.cdmsmith.com

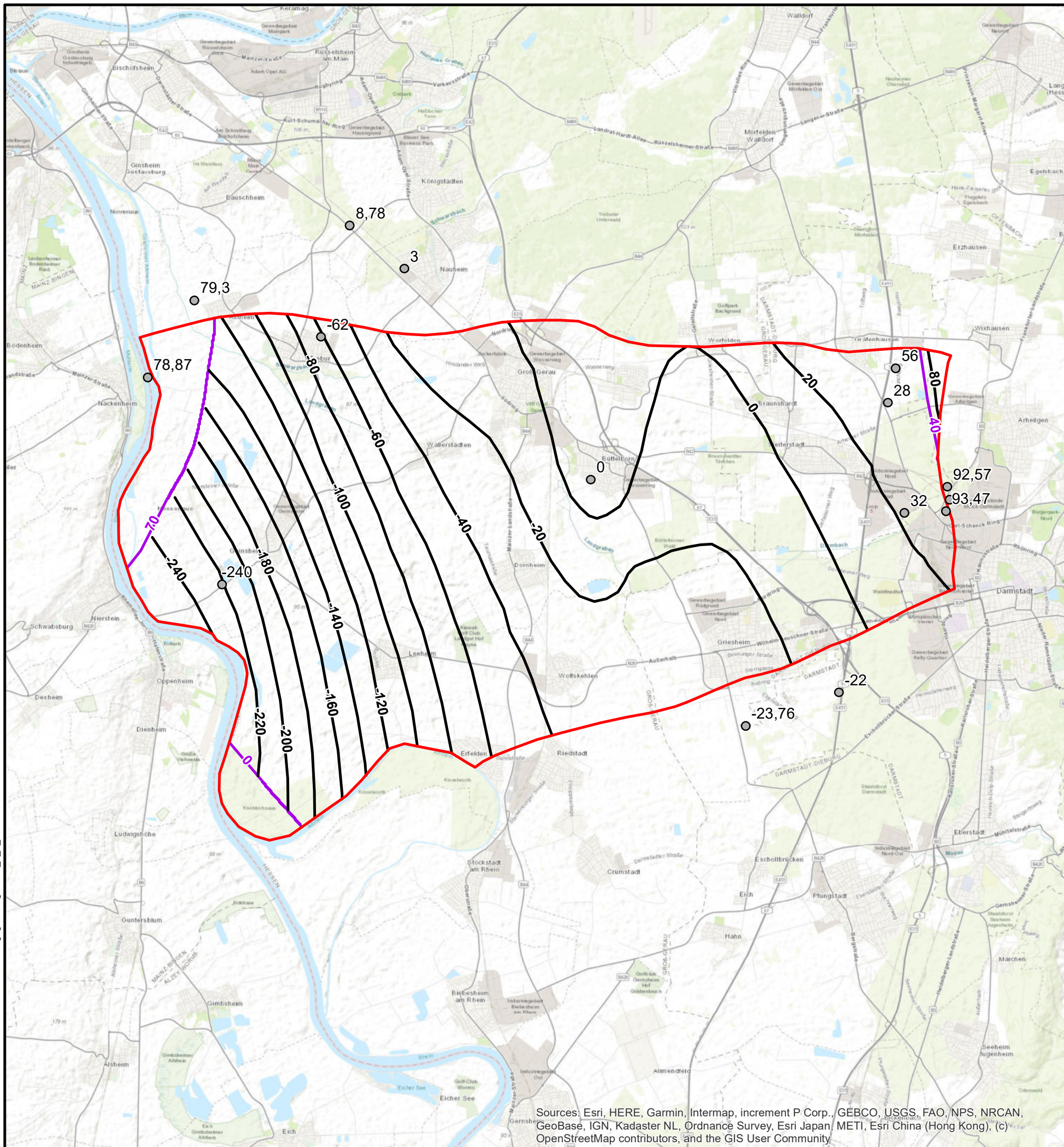
Projekt **Projekt Landgraben:
 Grundwasserströmungs- und Stofftransportmodellierung für ein
 Teilgebiet des Hessischen Rieds**

Titel **Oberkante des oberen Zwischenhorizonts**

Datum	Aufgenommen	Gezeichnet	Bearbeitet	Geprüft	Projekt-Nr.	Plan-Nr.	Bericht-Nr.
-	-	Sep 2020	-	-	123370	-	01
Name	-	hab	-	-	Phase	Maßstab	Anlagen-Nr.
Koor-System	ETRS 1989 UTM Zone 32N				-	1:100.000	2.5

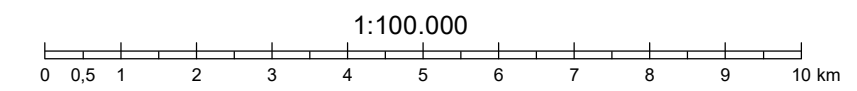
Sources: Esri, HERE, Garmin, Intermap, increment P Corp., GEBCO, USGS, FAO, NPS, NRCAN, GeoBase, IGN, Kadaster NL, Ordnance Survey, Esri Japan, METI, Esri China (Hong Kong), (c) OpenStreetMap contributors, and the GIS User Community

Q:\123000-123499\123370\500 CAD\510 Planungsgrundlagen\Anl_2_6_Quartaerbasis.mxd, HABERERC, Datum: 03.09.2020 11:43:45



Legende

- Modellraum
- Höhe der Quartaerbasis aus Bohrdaten [m ü. NN]
- Quartaerbasis [m ü. NN]
- Tektonische Störung im Modellgebiet



Diese Unterlage und ihr Inhalt sind unser geistiges Eigentum. Sie darf nicht ohne unsere schriftliche Genehmigung vervielfältigt, unbefugten Dritten zur Einsicht überlassen oder sonstwie mitgeteilt werden oder zu anderen Zwecken, als sie dem Empfänger anvertraut ist, benutzt werden. Sie ist auf Verlangen zurückzugeben.

Nr.	Änderung	Datum	Name

Bauherr / Auftraggeber
 Hessisches Ministerium für Umwelt, Klimaschutz, Landwirtschaft und Verbraucherschutz (HMUKLV)
 Abteilung Wasser und Boden
 Mainzer Straße 80, 65189 Wiesbaden

Planverfasser
 CDM Smith Consult GmbH
 Darmstädter Straße 63
 64404 Bickenbach
 tel: 062575040
 fax: 06257504100
 rhein-main@cdmsmith.com
 www.cdmsmith.com

Projekt **Projekt Landgraben:
 Grundwasserströmungs- und Stofftransportmodellierung für ein
 Teilgebiet des Hessischen Rieds**

Titel **Quartaerbasis**

Datum	Aufgenommen	Gezeichnet	Bearbeitet	Geprüft	Projekt-Nr.	Plan-Nr.	Bericht-Nr.
	-	Sep 2020	-	-	123370	-	01
	-	hab	-	-	Phase	Maßstab	Anlagen-Nr.
	Koor-System: ETRS 1989 UTM Zone 32N				-	1:100.000	2.6

Sources: Esri, HERE, Garmin, Intermap, increment P Corp., GEBCO, USGS, FAO, NPS, NRCAN, GeoBase, IGN, Kadaster NL, Ordnance Survey, Esri Japan, METI, Esri China (Hong Kong), (c) OpenStreetMap contributors, and the GIS User Community