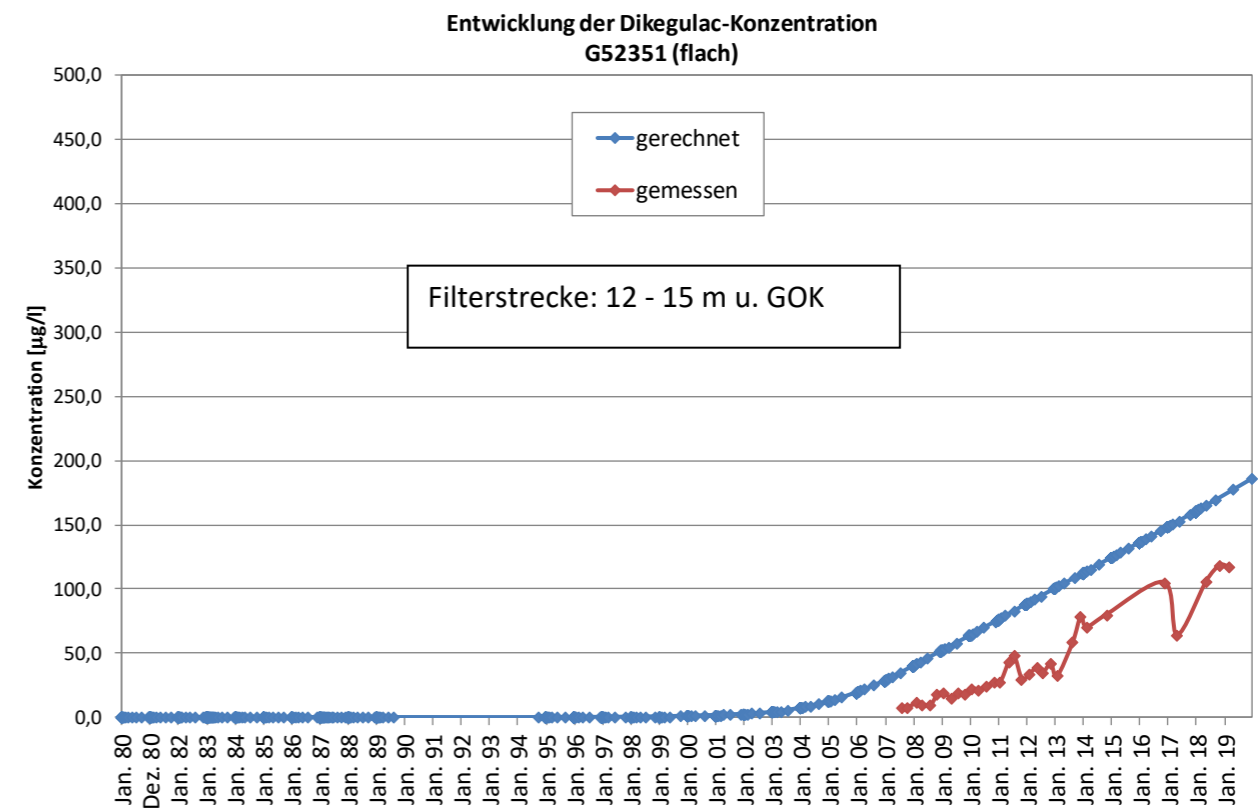
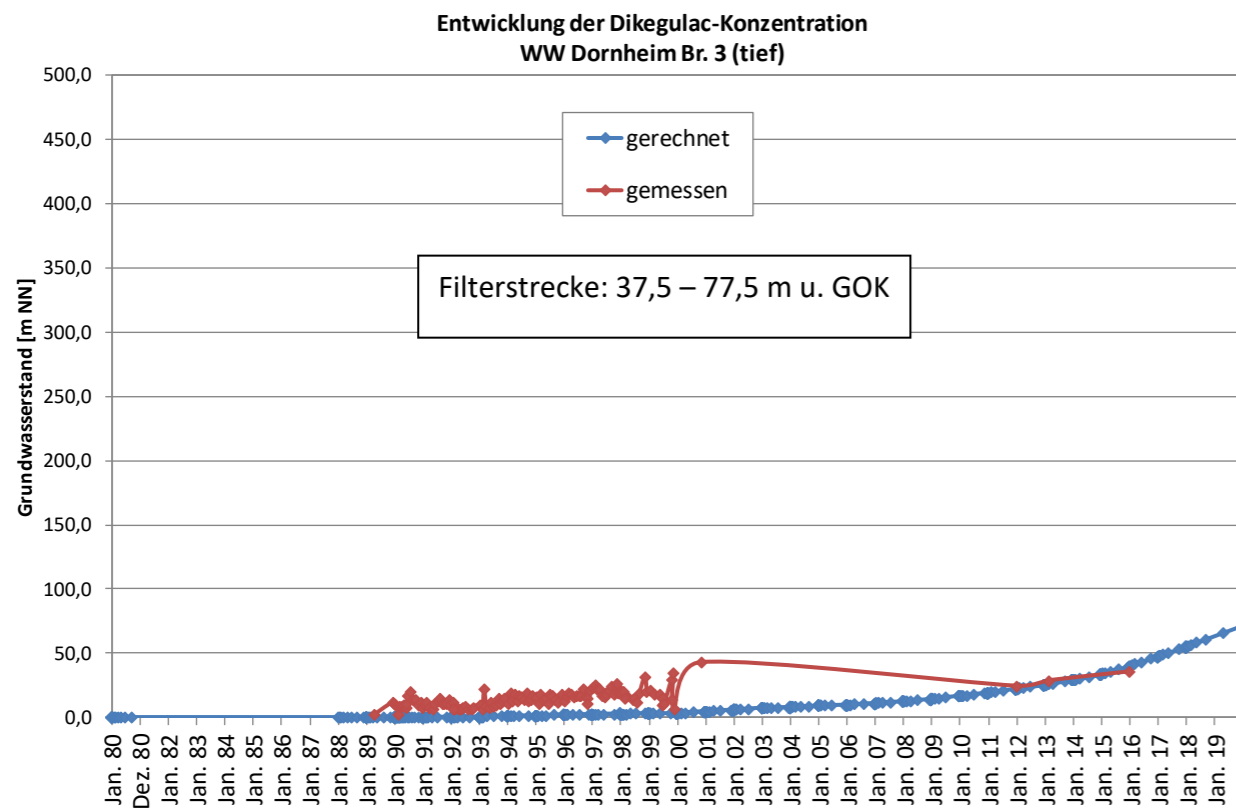
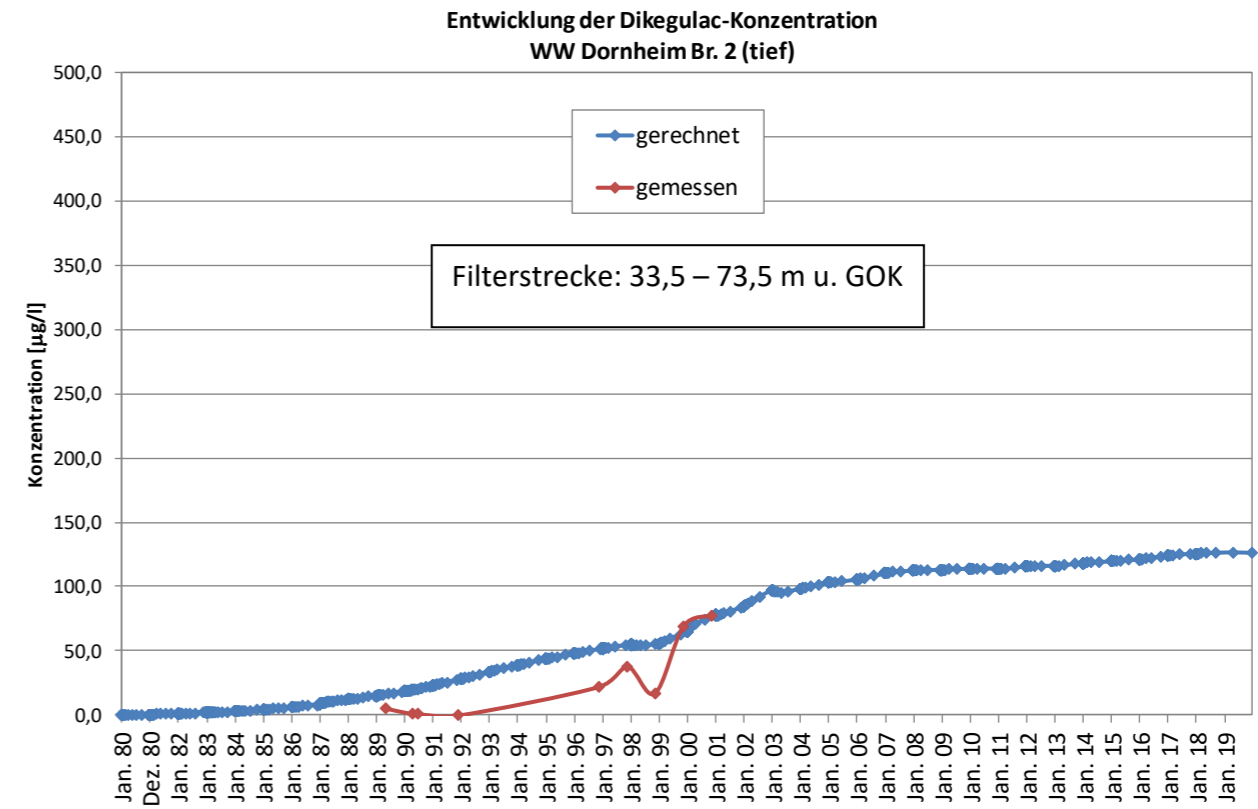
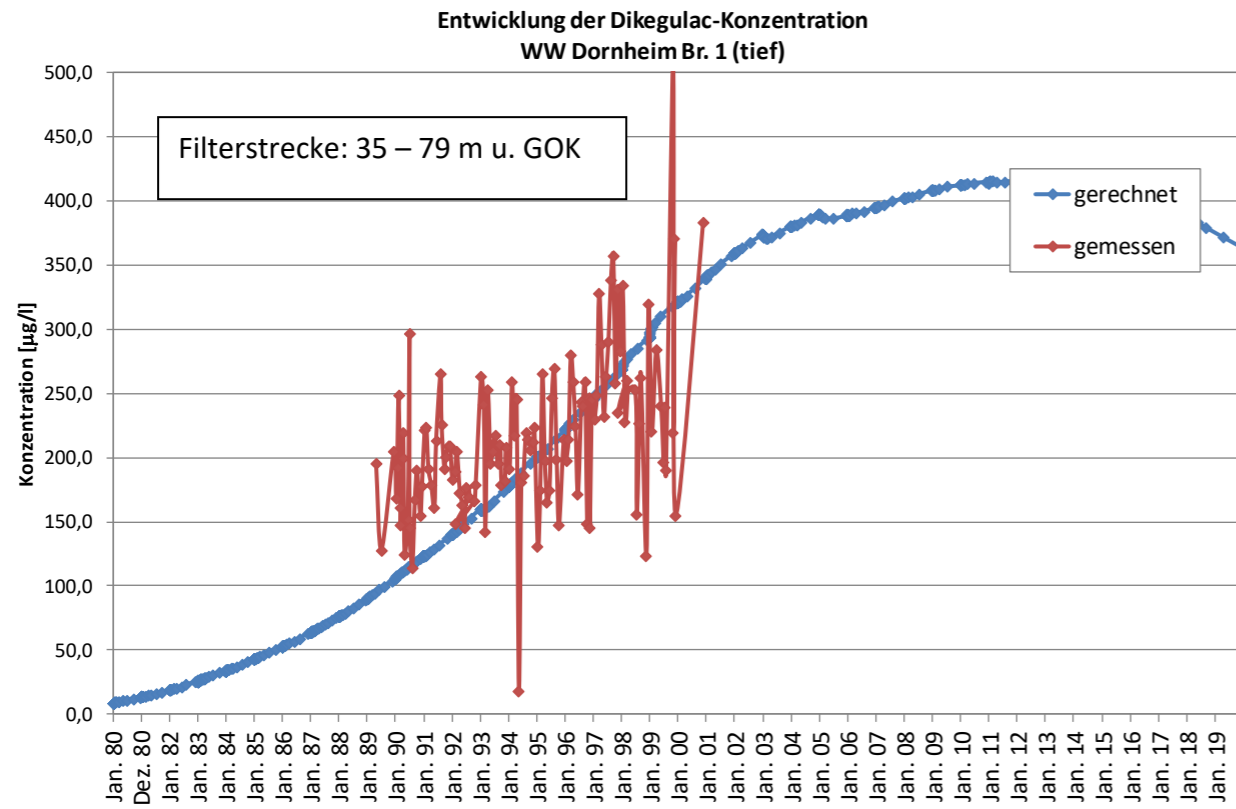


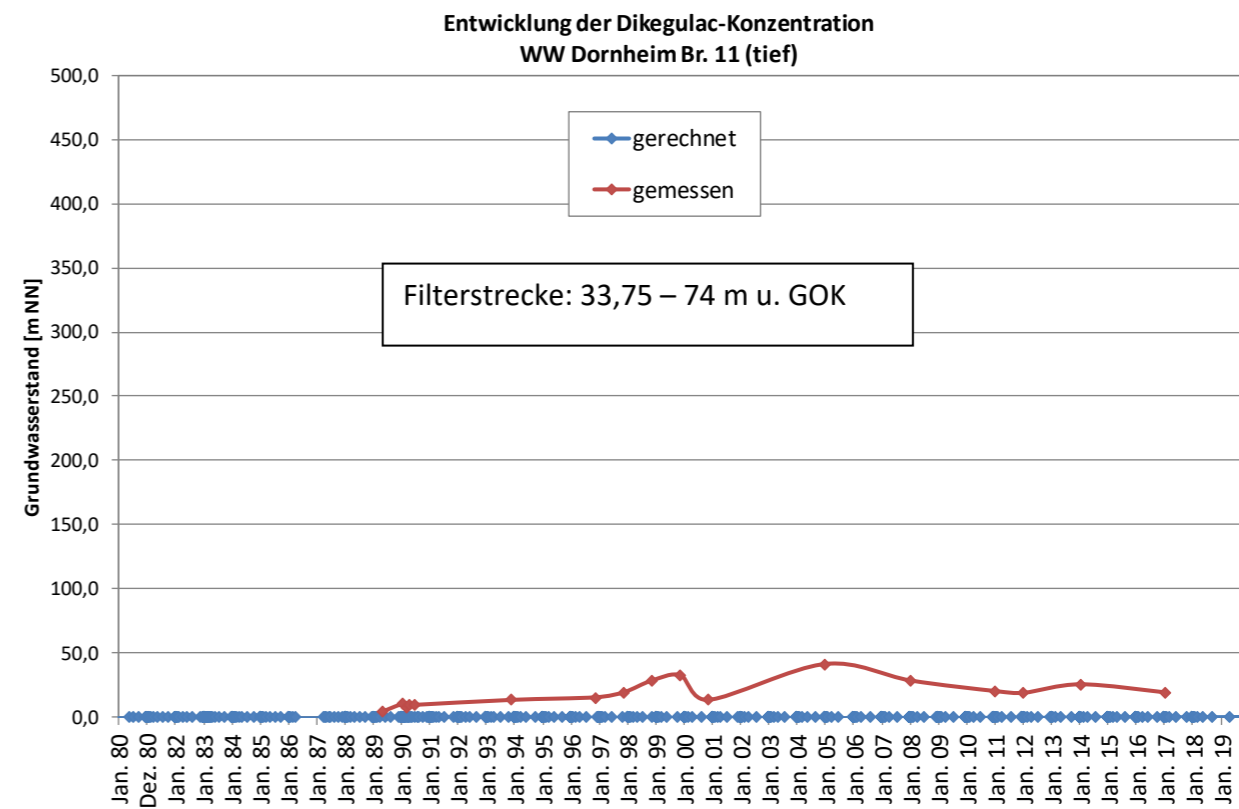
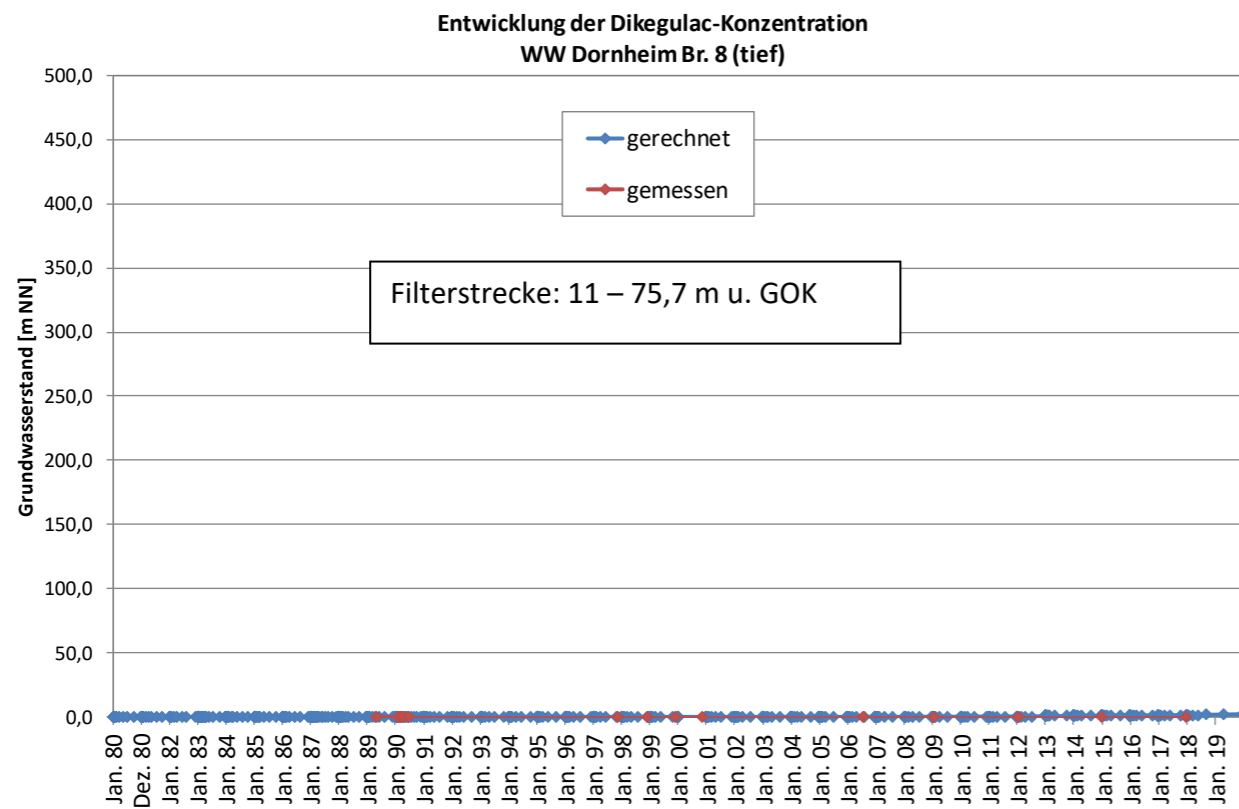
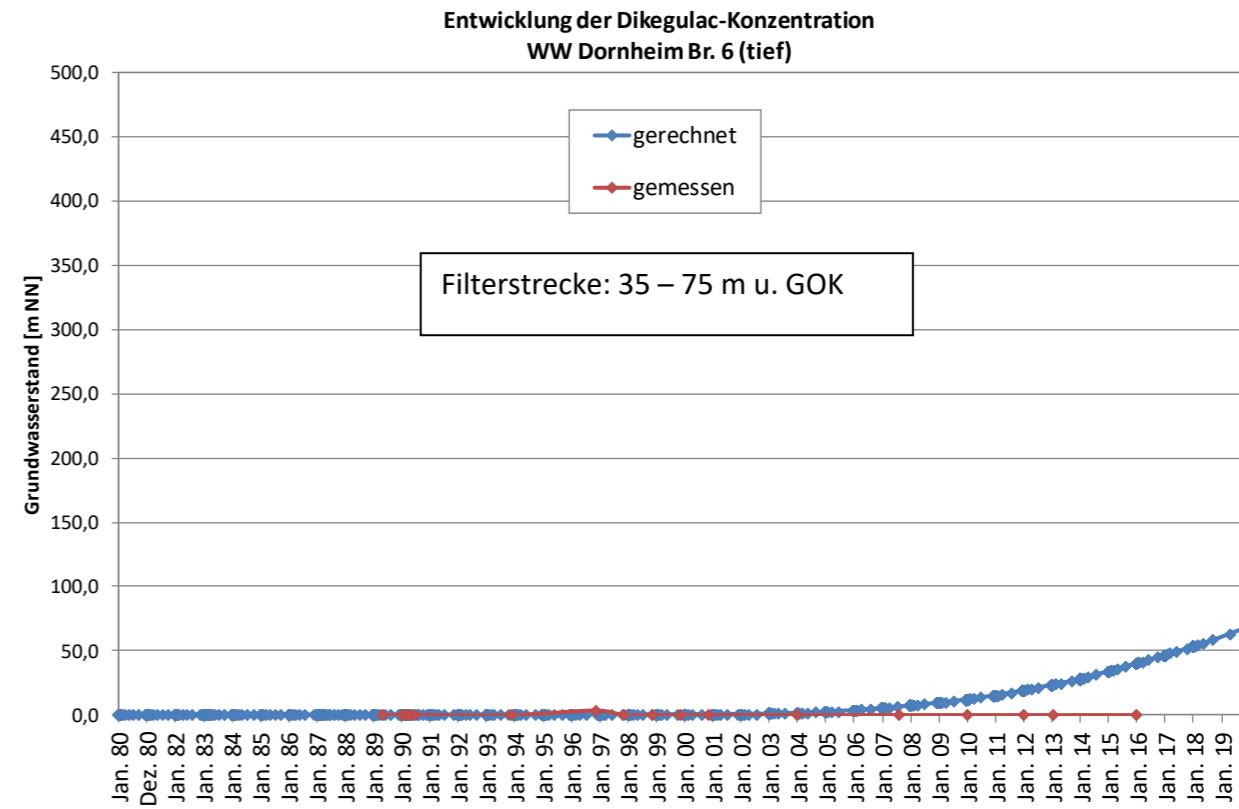
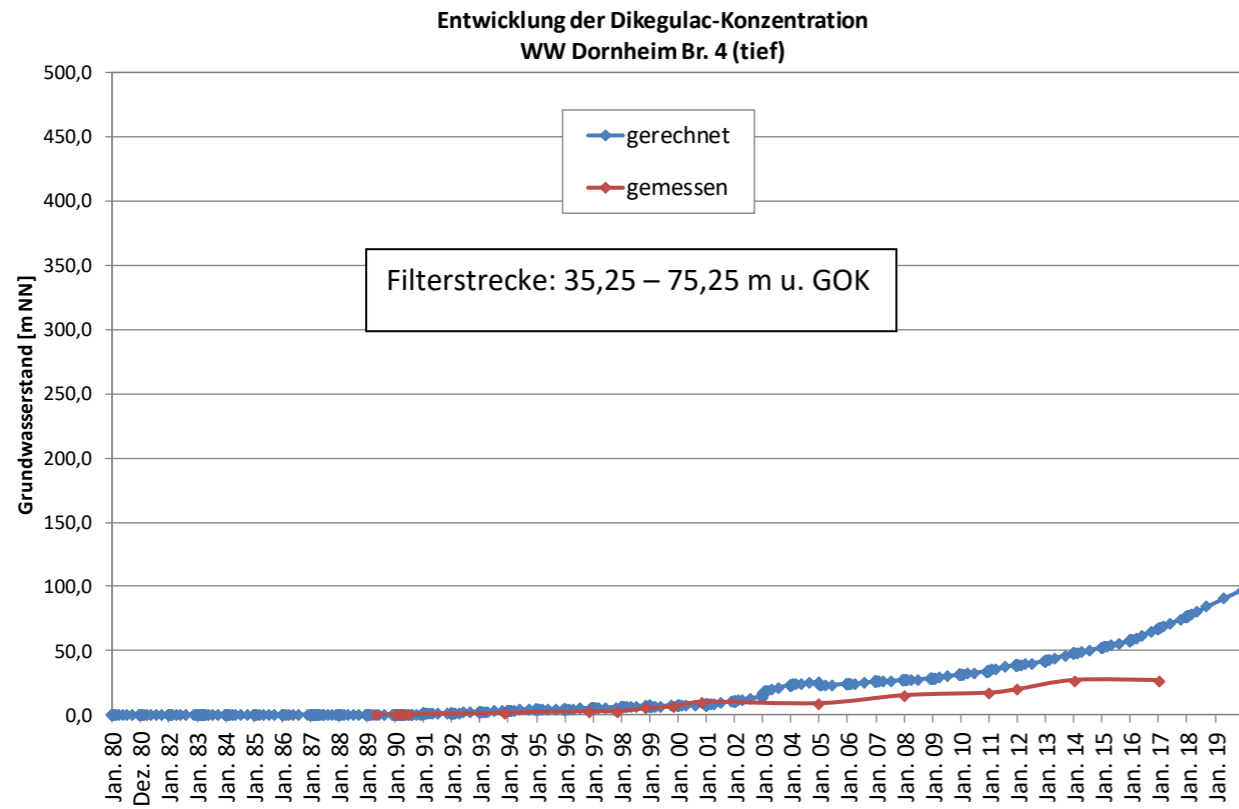
Anlage 7.1 Vergleich berechnete/gemessene Dikegulac-Konzentrationen

WW Dornheim – Bereich Nord



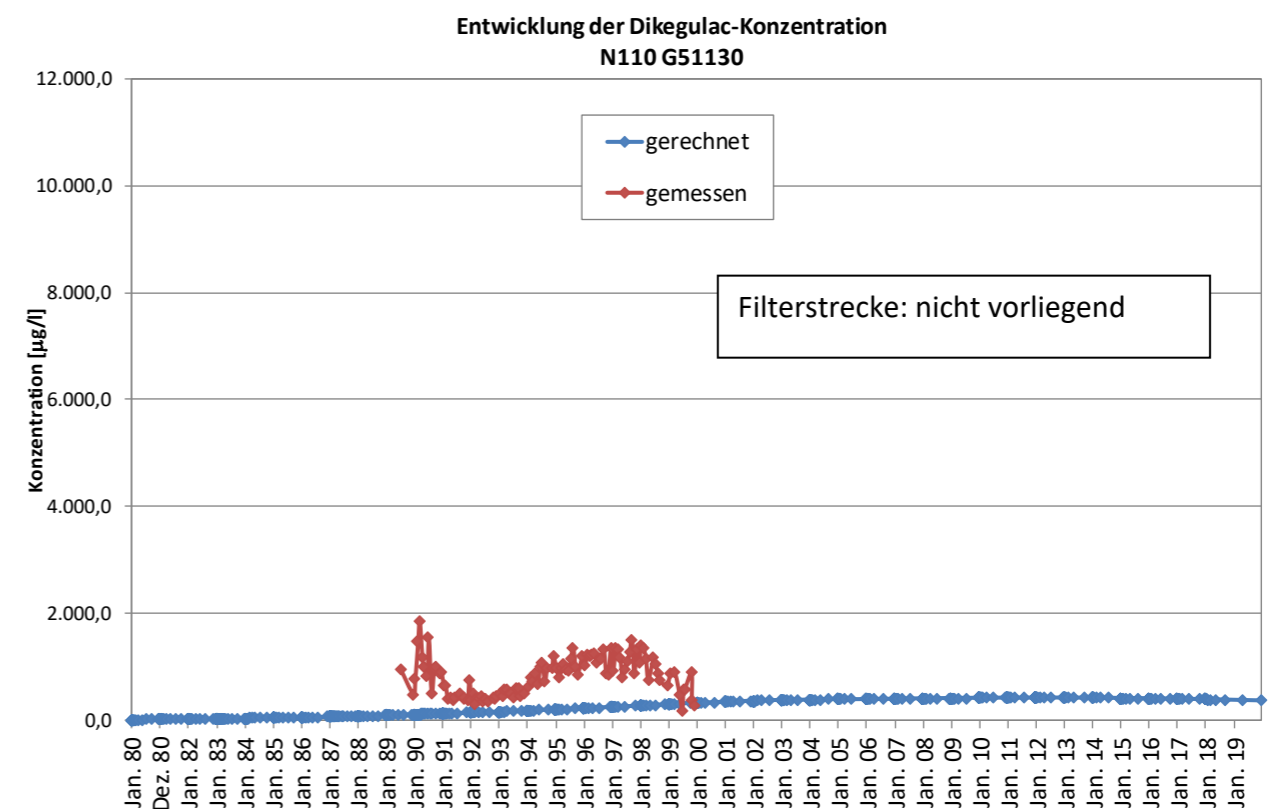
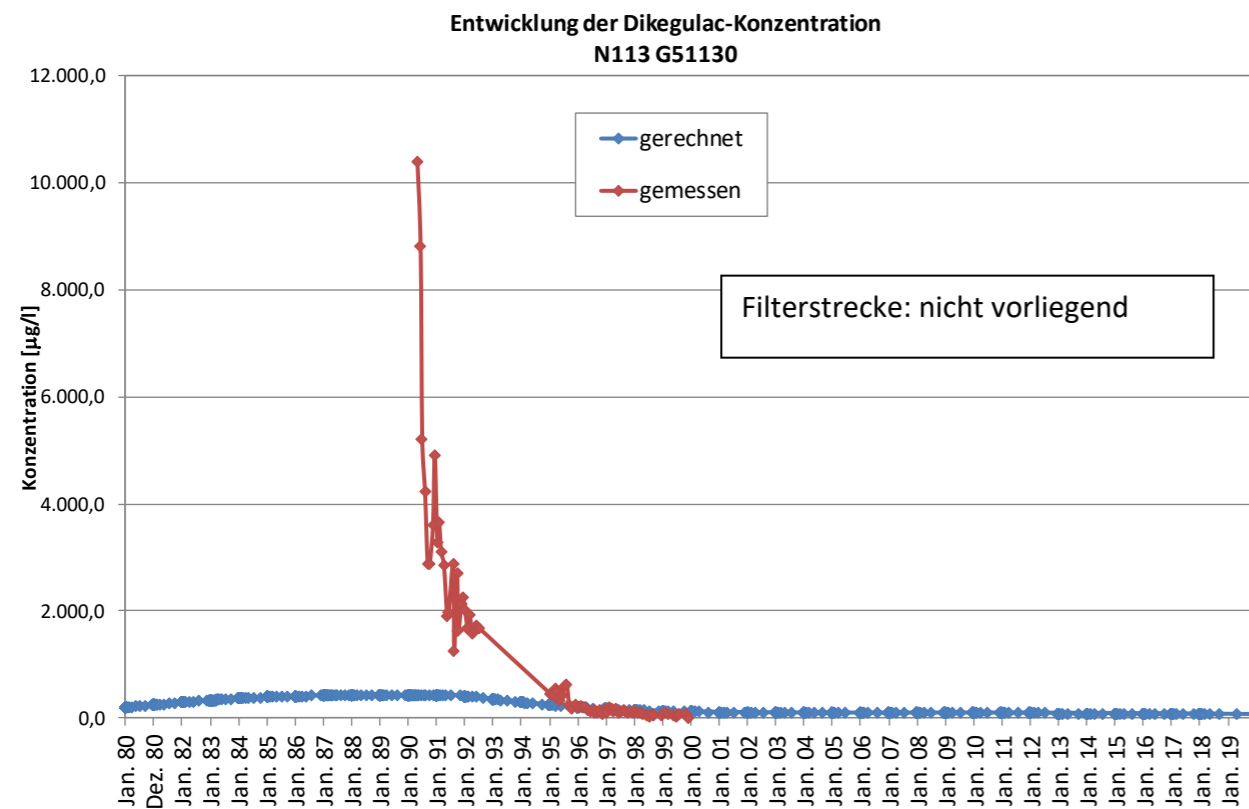
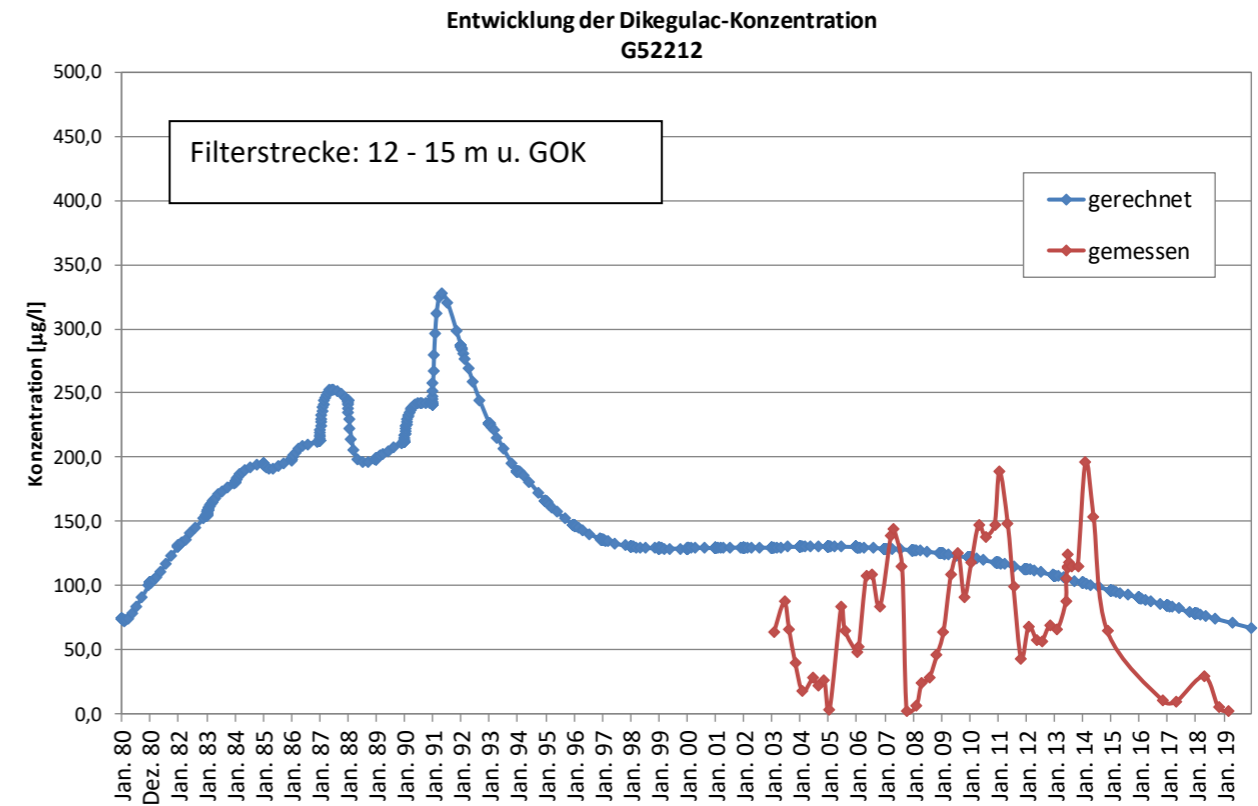
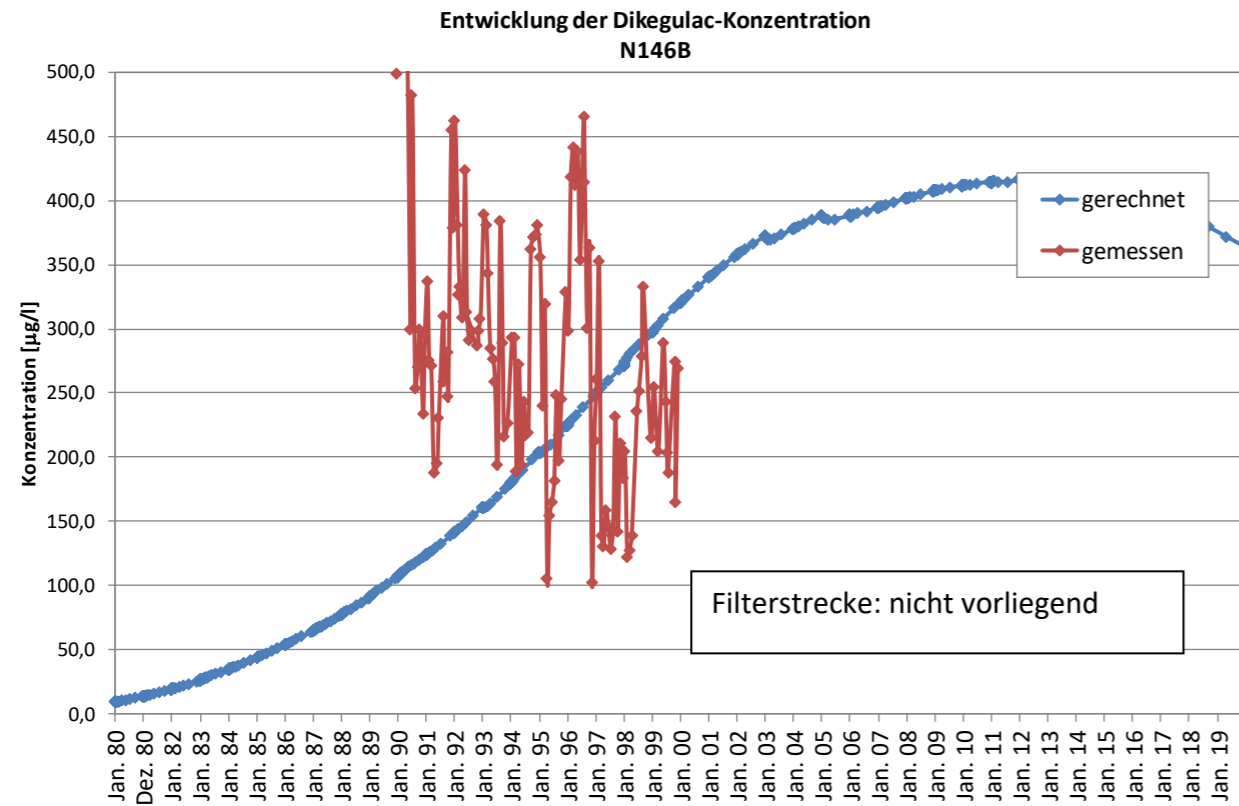
Anlage 7.1 Vergleich berechnete/gemessene Dikegulac-Konzentrationen

WW Dornheim – Bereich Süd



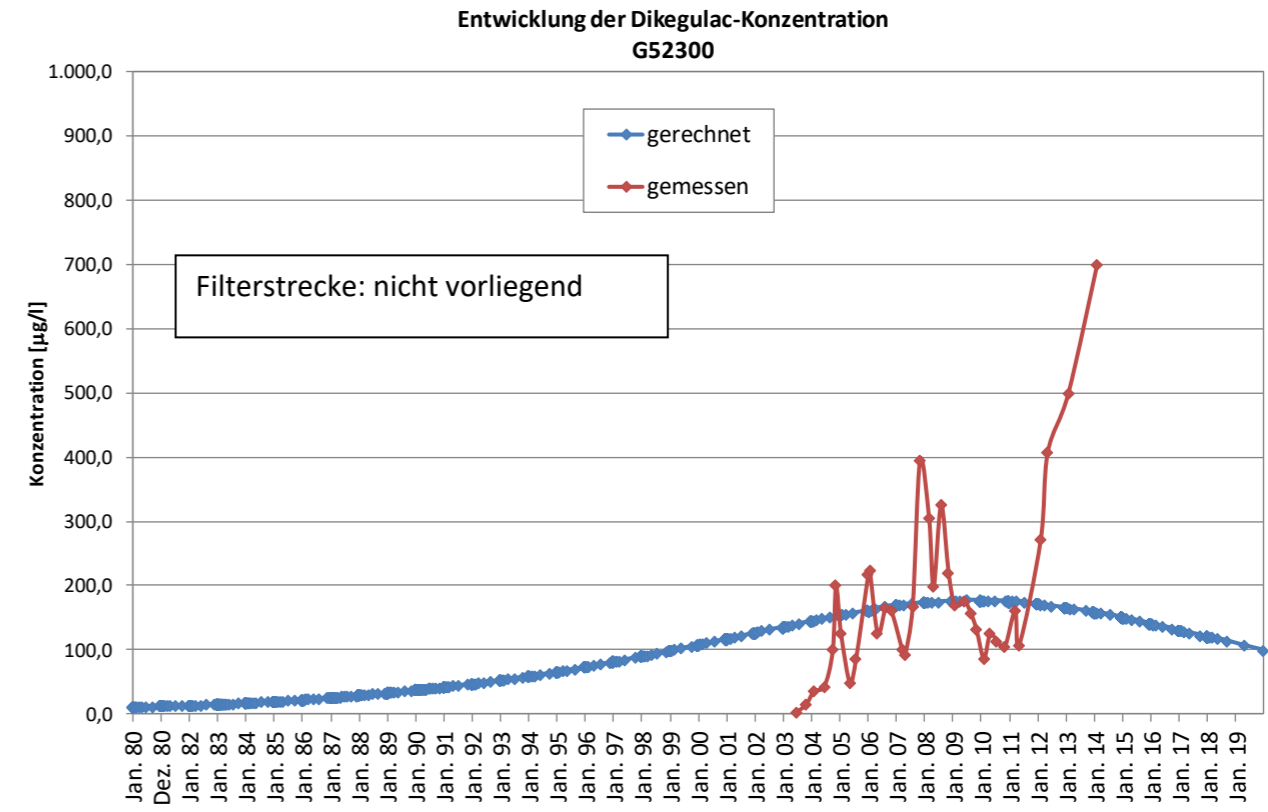
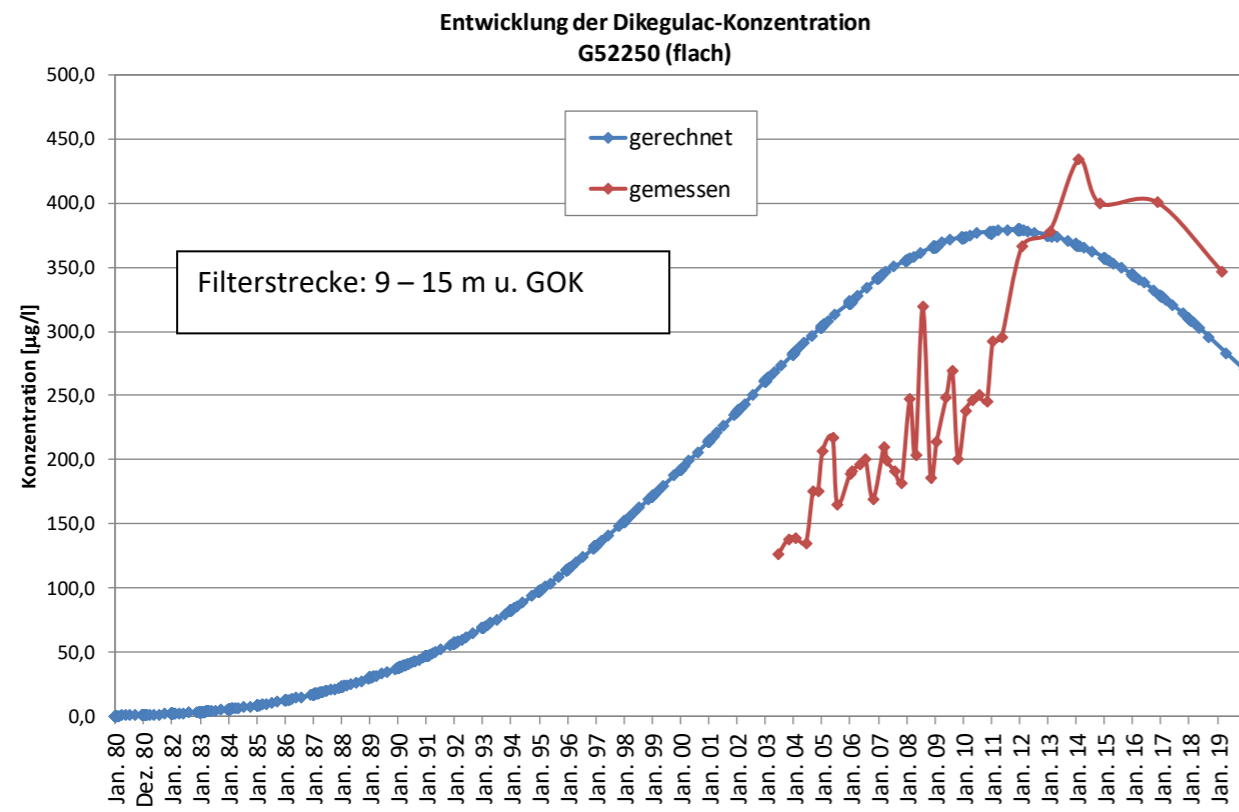
Anlage 7.1 Vergleich berechnete/gemessene Dikegulac-Konzentrationen

Bereich nördlich WW Dornheim

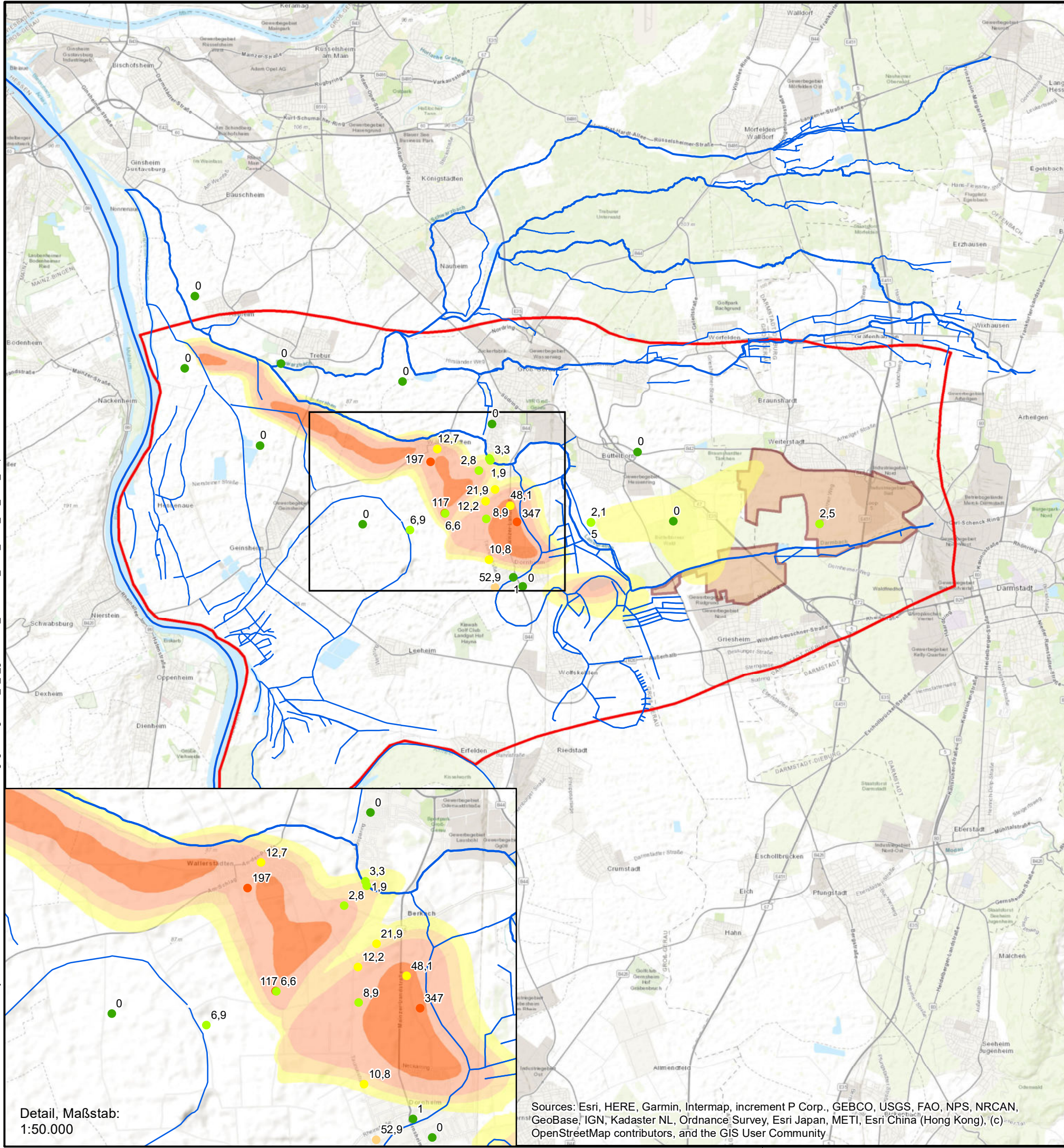


Anlage 7.1 Vergleich berechnete/gemessene Dikegulac-Konzentrationen

Bereich östlich WW Dornheim



\\ais01.cdmu.internal.cdm.com\Projects\123000-123499\123370\500 CAD\510 Planungsgrundlagen\Anl_7_2_gemessen_berechnet_DAG_2019_mit_inset_map.mxd, HABERERC, Datum: 22.10.2020 01:26:01



Legende

- Modellraum
- Lage der Rieselfelder (Stand: 1957)
- Hauptgewässer
- Nebengewässer

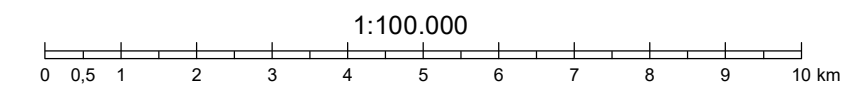
Dikegulac-Konzentration [µg/l]

2019

- < 1
- > 1 - 10
- > 10 - 50
- > 50 - 100
- > 100 - 500
- > 500 - 1.000
- > 1.000

Berechnete Dikegulac-Konzentrationen 2019 [µg/l]

- > 20 - 50
- > 50 - 100
- > 100 - 250
- > 250 - 500



Diese Unterlage und ihr Inhalt sind unser geistiges Eigentum. Sie darf nicht ohne unsere schriftliche Genehmigung vervielfältigt, unbefugten Dritten zur Einsicht überlassen oder sonstwie mitgeteilt werden oder zu anderen Zwecken, als sie dem Empfänger anvertraut ist, benutzt werden. Sie ist auf Verlangen zurückzugeben.

Nr.	Änderung	Datum	Name

Bauherr / Auftraggeber
 Hessisches Ministerium für Umwelt, Klimaschutz, Landwirtschaft und Verbraucherschutz (HMUKLV)
 Abteilung Wasser und Boden
 Mainzer Straße 80, 65189 Wiesbaden

Planverfasser
 CDM Smith Consult GmbH
 Darmstädter Straße 63
 64404 Bickenbach
 Tel: 062575040
 Fax: 06257504100
 rhein-main@cdmsmith.com
 www.cdmsmith.com

Projekt **Projekt Landgraben:
 Grundwasserströmungs- und Stofftransportmodellierung für ein
 Teilgebiet des Hessischen Rieds**

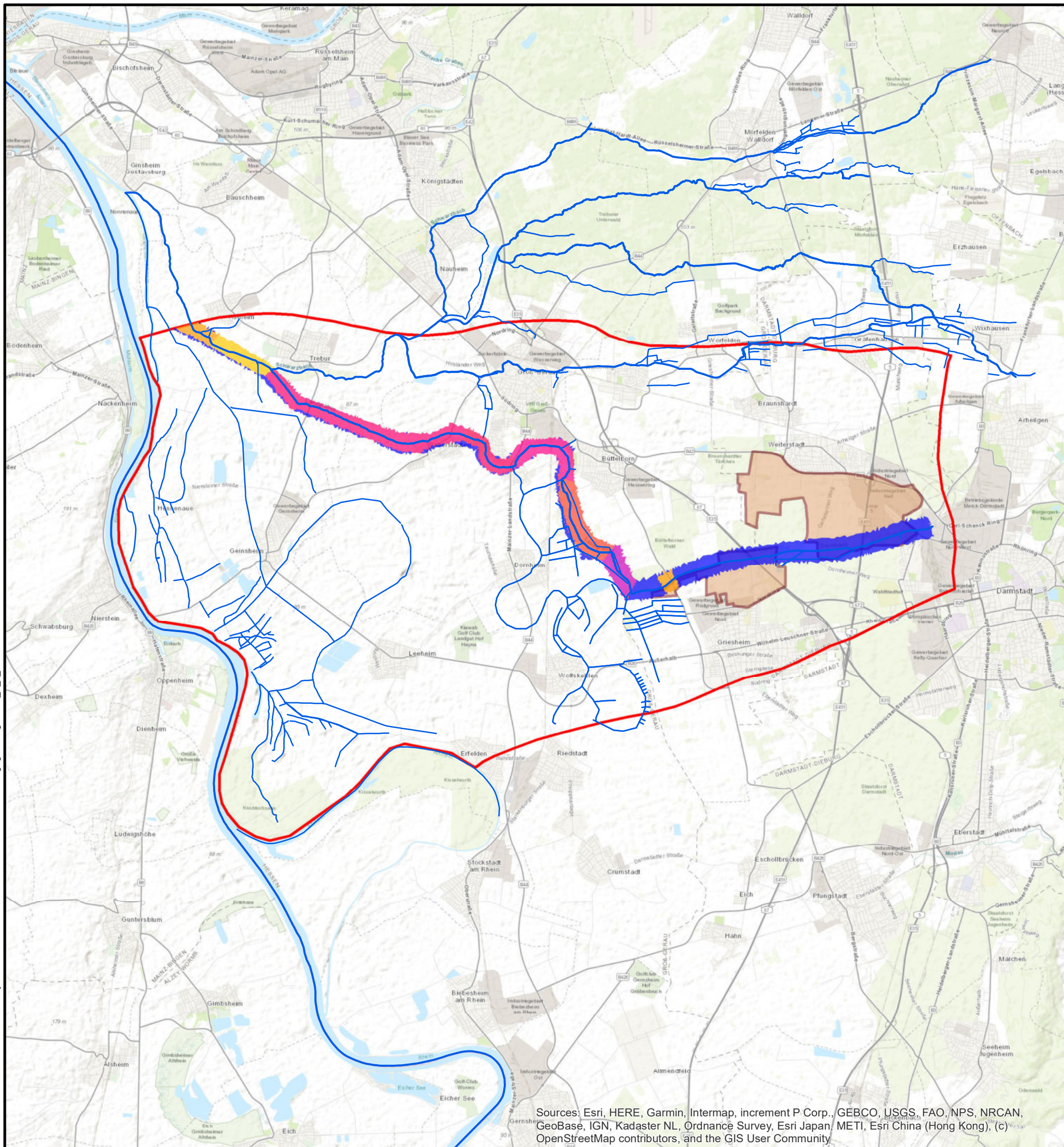
Titel **Kalibrierung des Stofftransportmodells:
 Vergleich berechnete / gemessene Dikegulac-Konzentrationen 2019**

Datum	-	Gezeichnet	Sep 2020	Bearbeitet	Okt 2020	Geprüft	-	Projekt-Nr.	123370	Plan-Nr.	-	Bericht-Nr.	01
Name	-	hab	hab	hab	-	Phase	-	Maßstab	1:100.000	Anlagen-Nr.	7.2		
Koor-System	ETRS 1989 UTM Zone 32N												

Sources: Esri, HERE, Garmin, Intermap, increment P Corp., GEBCO, USGS, FAO, NPS, NRCAN, GeoBase, IGN, Kadaster NL, Ordnance Survey, Esri Japan, METI, Esri China (Hong Kong), (c) OpenStreetMap contributors, and the GIS User Community

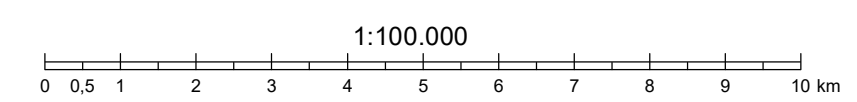
Detail, Maßstab:
 1:50.000

\\afs01.cdmeu.internal.cdm.com\Projects\123000-123499\123370\500 CAD\510 Planungsgrundlagen\Anl_7_3_MasseTransferrate.mxd, HABERERC, Datum: 22.10.2020 02:12:16



Legende

- Modellraum
 - Lage der Rieselfelder (Stand: 1957)
 - Hauptgewässer
 - Nebengewässer
- Masse-Transferrate $\times 10^{-5}$ [m/s]**
- 0
 - 0,0010
 - 0,0063
 - 0,010
 - 0,015
 - 0,030
 - 0,063
 - 0,11
 - 0,13
 - 0,15
 - 0,25
 - 0,3
 - 0,5
 - 2,0
 - 3,0
 - 6,0



Diese Unterlage und ihr Inhalt sind unser geistiges Eigentum. Sie darf nicht ohne unsere schriftliche Genehmigung vervielfältigt, unbefugten Dritten zur Einsicht überlassen oder sonstige mitgeteilt werden oder zu anderen Zwecken, als sie dem Empfänger anvertraut ist, benutzt werden. Sie ist auf Verlangen zurückzugeben.

Nr.	Änderung	Datum	Name

Bauherr / Auftraggeber
 Hessisches Ministerium für Umwelt, Klimaschutz, Landwirtschaft und Verbraucherschutz (HMUKLV)
 Abteilung Wasser und Boden
 Mainzer Straße 80, 65189 Wiesbaden

Planverfasser
 CDM Smith Consult GmbH
 Darmstädter Straße 63
 64404 Bickenbach
 Tel: 062575040
 Fax: 06257504100
 rhein-main@cdmsmith.com
 www.cdmsmith.com

Projekt **Projekt Landgraben:
 Grundwasserströmungs- und Stofftransportmodellierung für ein
 Teilgebiet des Hessischen Rieds**

Titel **Kalibrierung des Stofftransportmodells:
 Kalibrierte Masse-Transferrate**

Datum	Aufgenommen	Gezeichnet	Bearbeitet	Geprüft	Projekt-Nr.	Plan-Nr.	Bericht-Nr.
					123370		01
					Phase	Maßstab	Anlagen-Nr.
						1:100.000	7.3

Sources: Esri, HERE, Garmin, Intermap, increment P Corp., GEBCO, USGS, FAO, NPS, NRCAN, GeoBase, IGN, Kadaster NL, Ordnance Survey, Esri Japan, METI, Esri China (Hong Kong), (c) OpenStreetMap contributors, and the GIS User Community