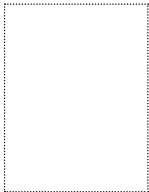


EIN TIER IST KEIN KINDERSPIELZEUG, DAS MAN  
NACH BELIEBEN AN- ODER ABSCHALTEN KANN.

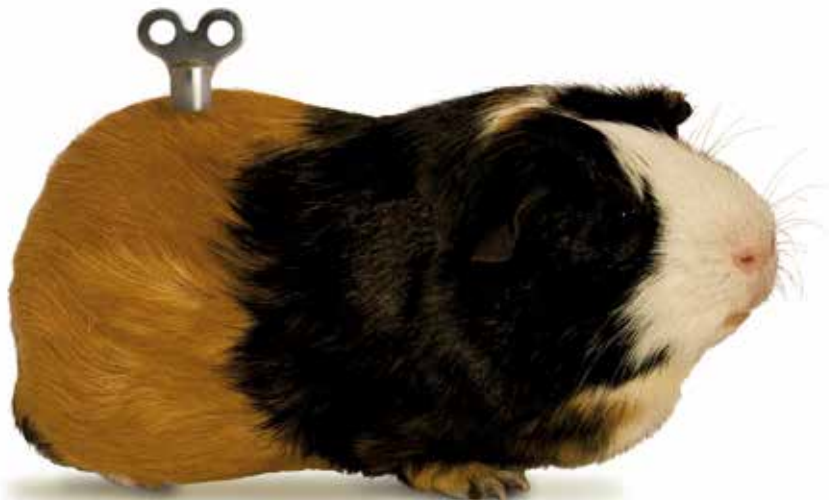


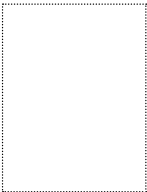


Four horizontal dashed lines spanning the width of the page, located in the bottom right area, likely serving as a guide for writing or a signature line.



EIN TIER IST KEIN KINDERSPIELZEUG, DAS MAN  
NACH BELIEBEN AN- ODER ABSCHALTEN KANN.





---

---

---

---



EIN TIER IST KEIN KINDERSPIELZEUG, DAS MAN NACH BELIEBEN AN- ODER ABSCHALTEN KANN.



Four horizontal dashed lines spanning the width of the page, located in the middle section, providing a guide for writing text.

EIN TIER IST KEIN KINDERSPIELZEUG, DAS MAN  
NACH BELIEBEN AN- ODER ABSCHALTEN KANN.





Four horizontal dashed lines spanning the width of the page, located in the bottom right area. These lines are likely intended for writing or as a decorative element.